

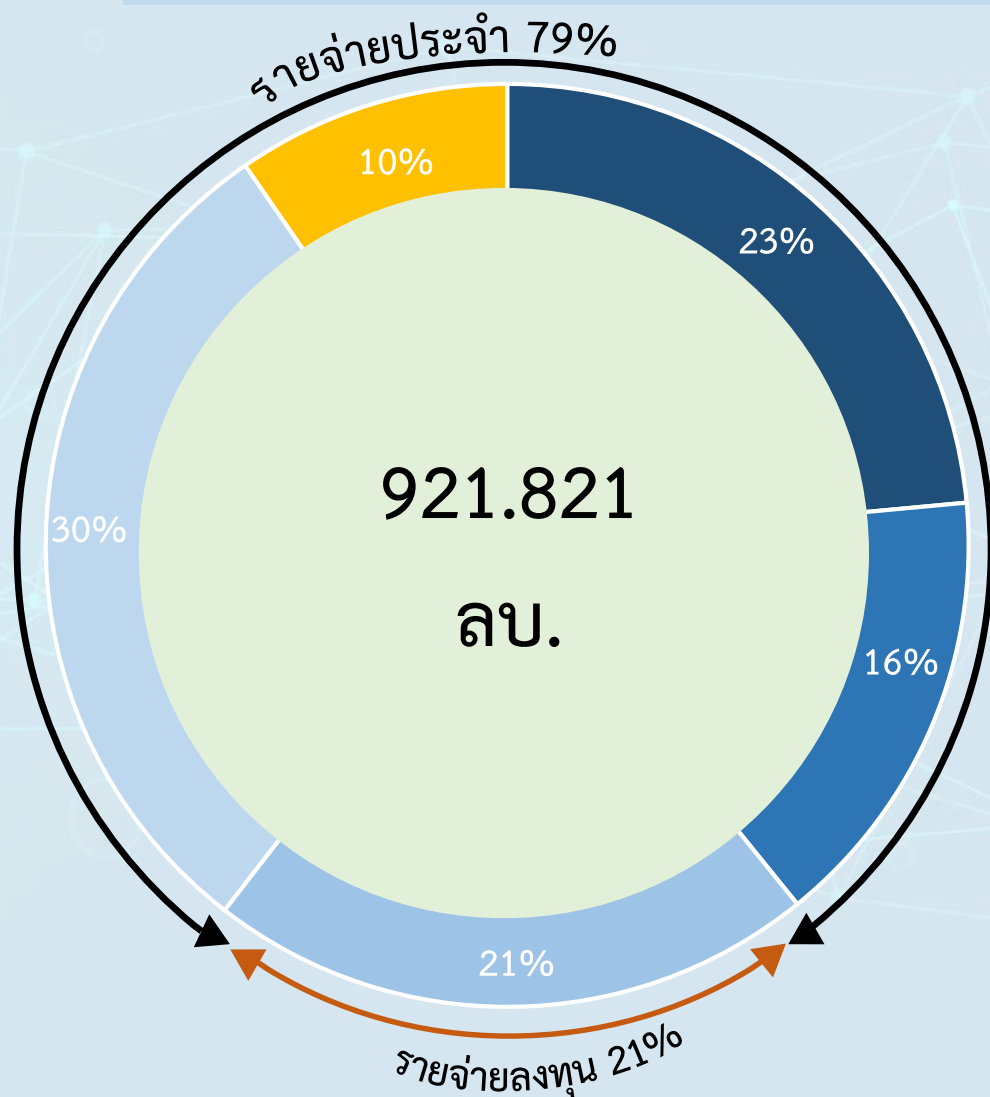
# ผลการเบิกจ่ายงบประมาณแผ่นดิน ประจำปี พ.ศ. 2562

ณ ไตรมาส 3 ข้อมูลจากระบบ GF-MIS วันที่ 1 ส.ค. 2562

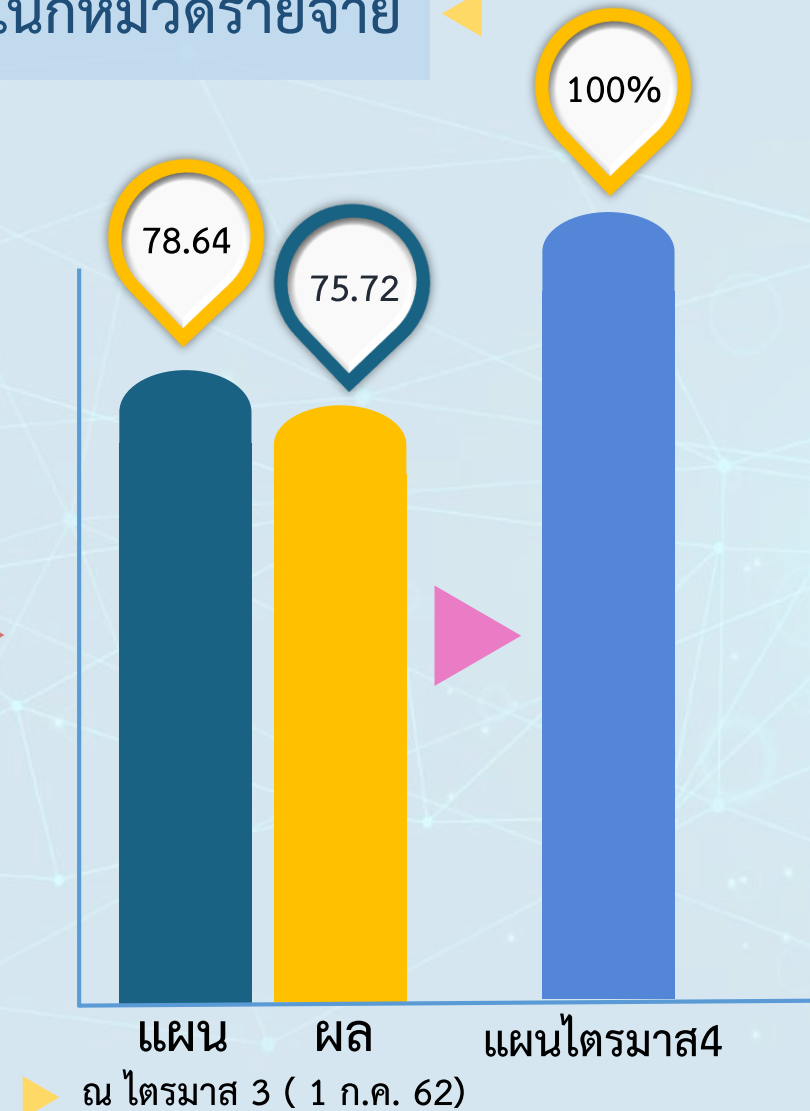
---

มหาวิทยาลัยเทคโนโลยีราชมงคลศรีวิชัย

▶ **งบประมาณแผ่นดิน ประจำปีงบประมาณ พ.ศ. 2562 จำแนกหมวดรายจ่าย** ◀

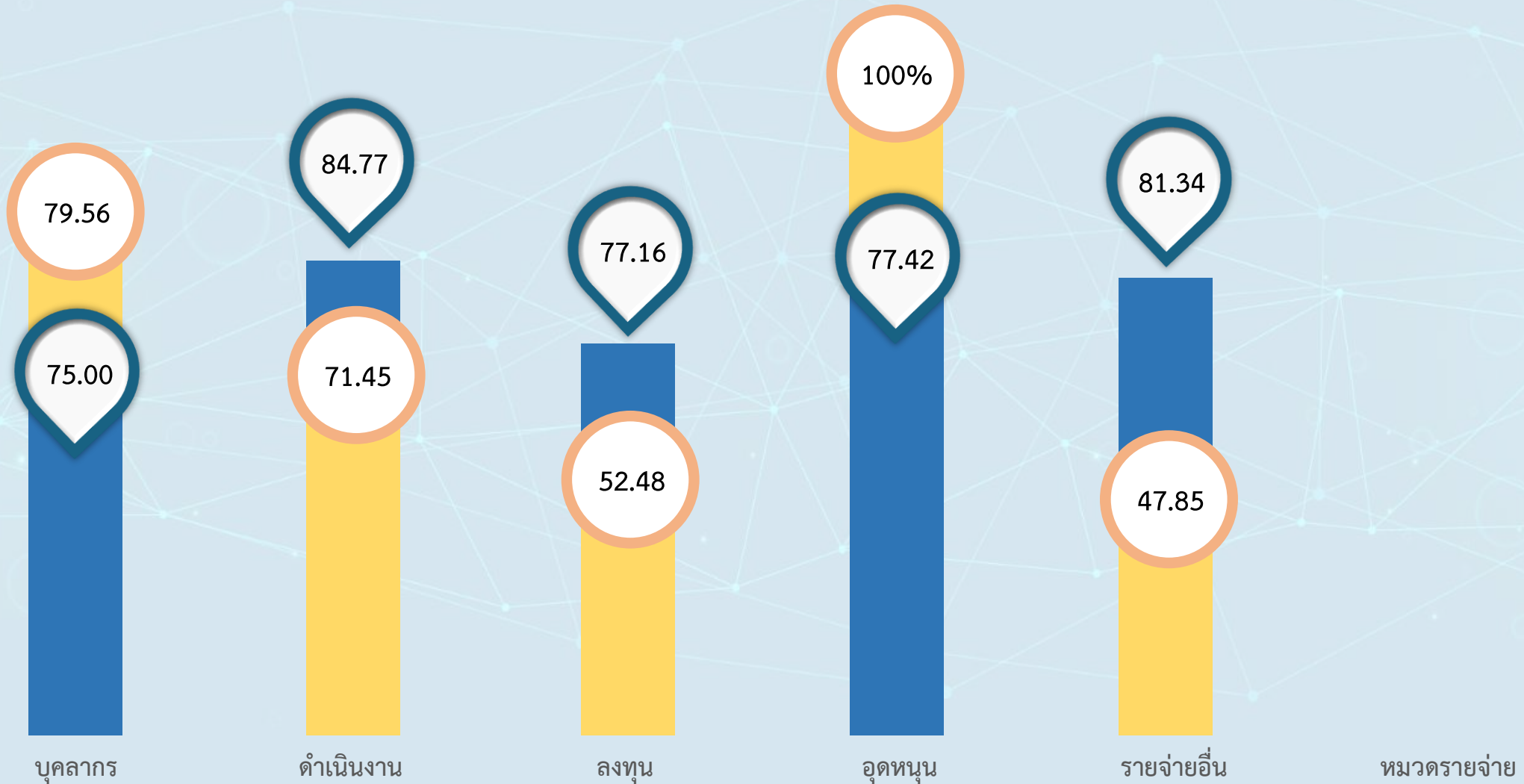


- งบบุคลากร
- งบดำเนินงาน
- งบลงทุน
- งบเงินอุดหนุน
- งบรายจ่ายอื่น

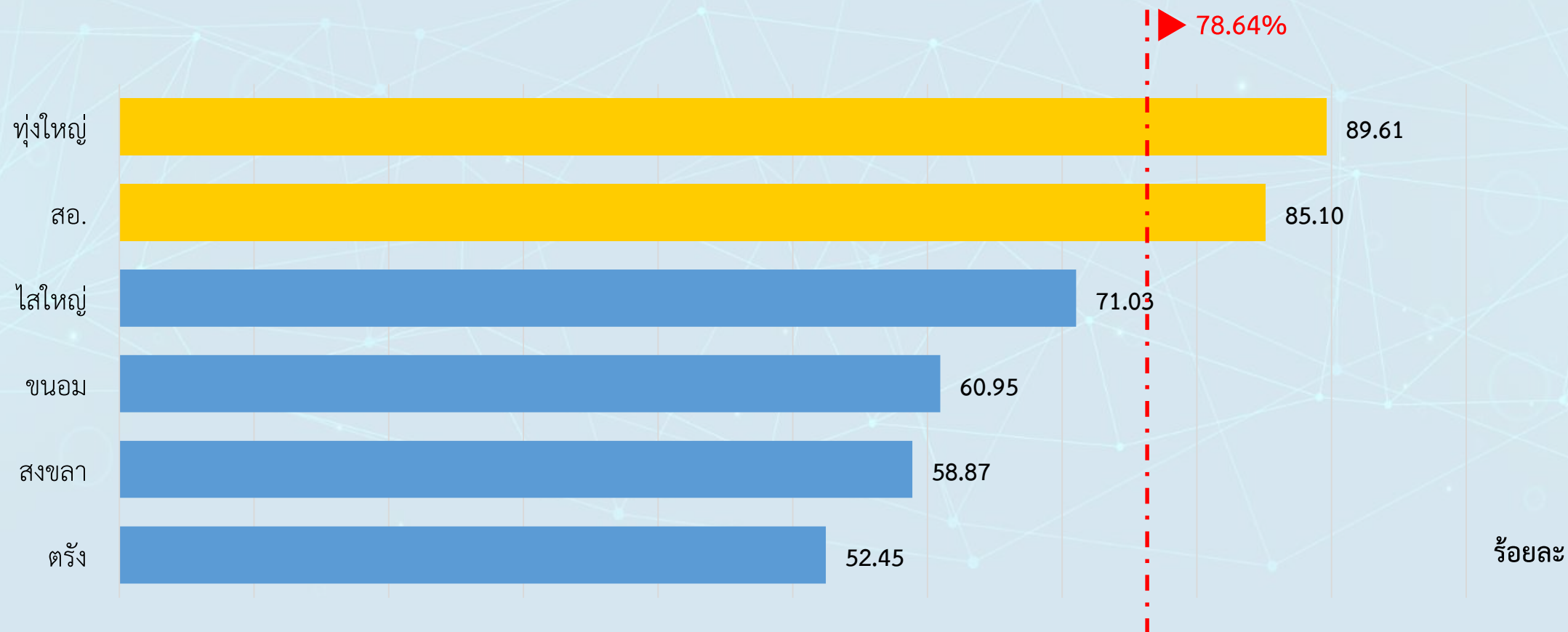


แผน - ผล การเบิกจ่ายงบประมาณแผ่นดิน ประจำปีงบประมาณ 2562  
 จำแนกหมวดรายจ่าย ณ ไตรมาส 2 (13 มี.ค. 2562 )

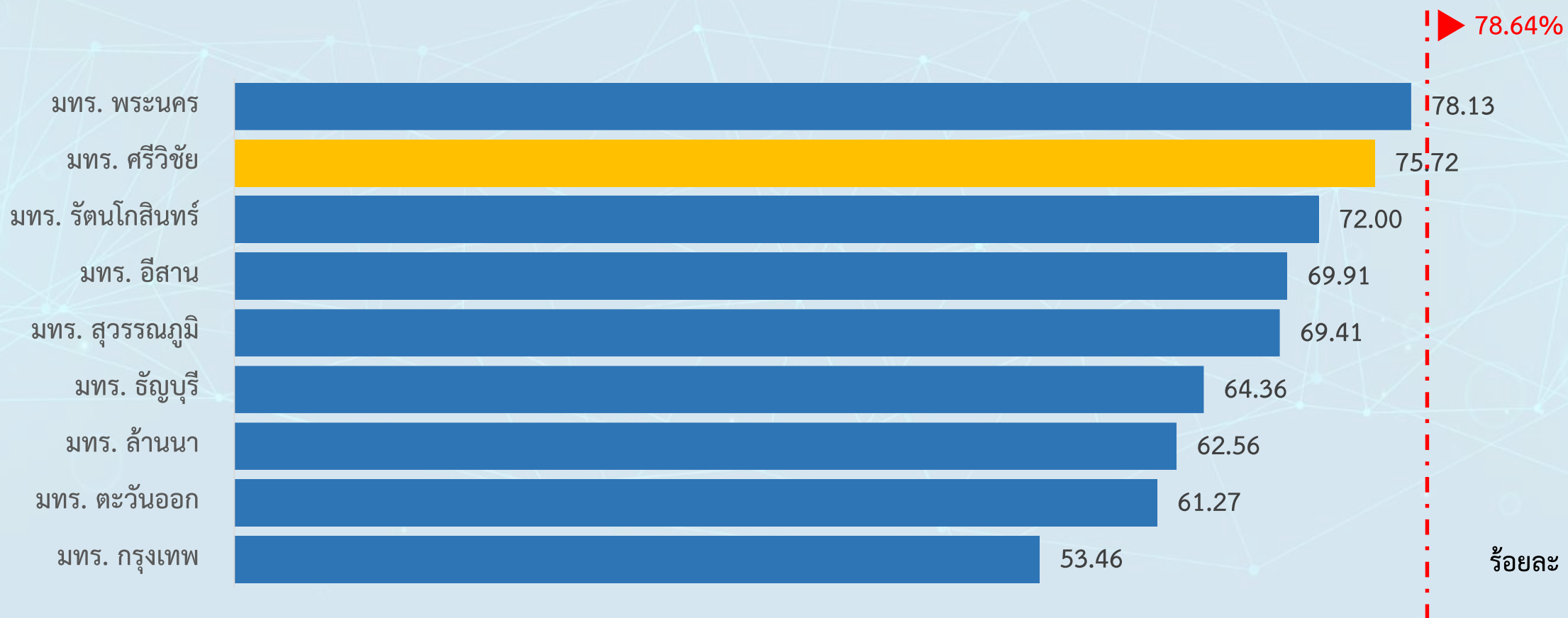
ร้อยละ



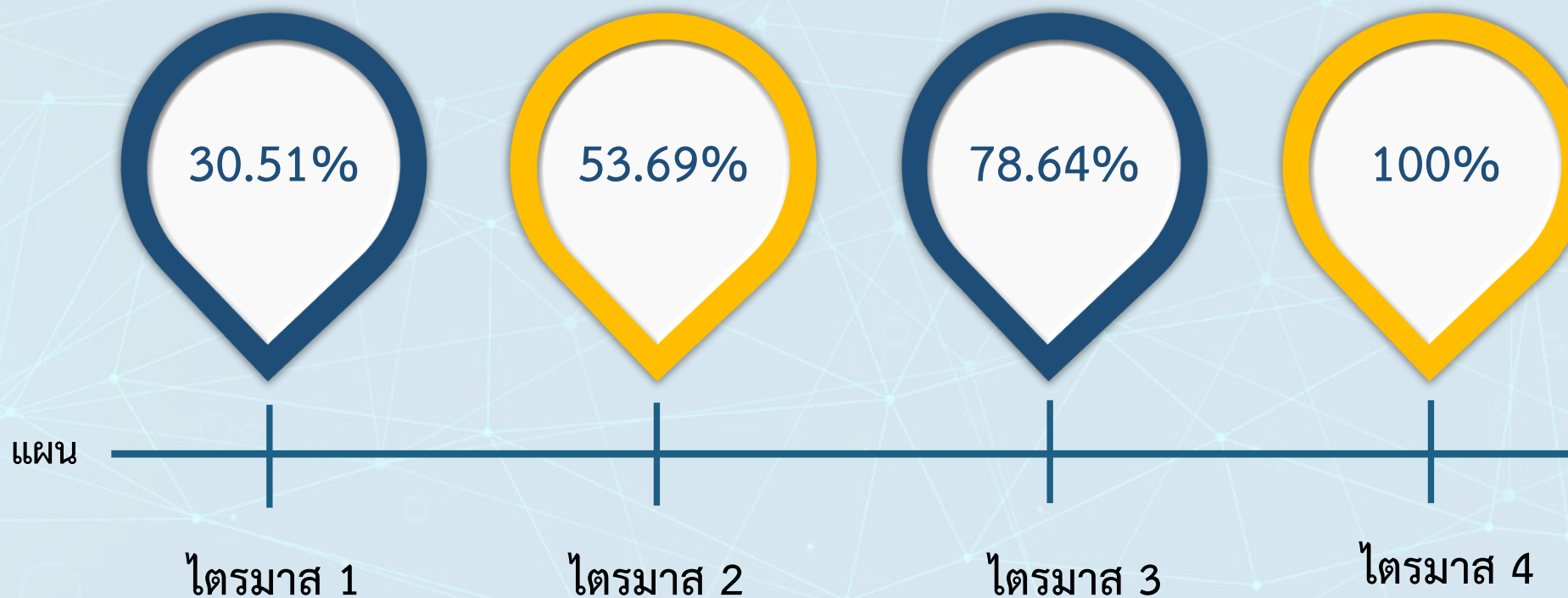
เปรียบเทียบผลการเบิกจ่ายงบประมาณแผ่นดิน (ทุกหมวดรายจ่าย)  
 ประจำปีงบประมาณ พ.ศ. 2562 จำแนกตามหน่วยเบิกจ่าย ณ ไตรมาส 3 (ณ 1 ก.ค. 2562)



เปรียบเทียบผลการเบิกจ่ายงบประมาณแผ่นดิน **9 มทร.** ประจำปีงบประมาณ พ.ศ. 2562 ณ ไตรมาส 3 (1 ก.ค. 2562)

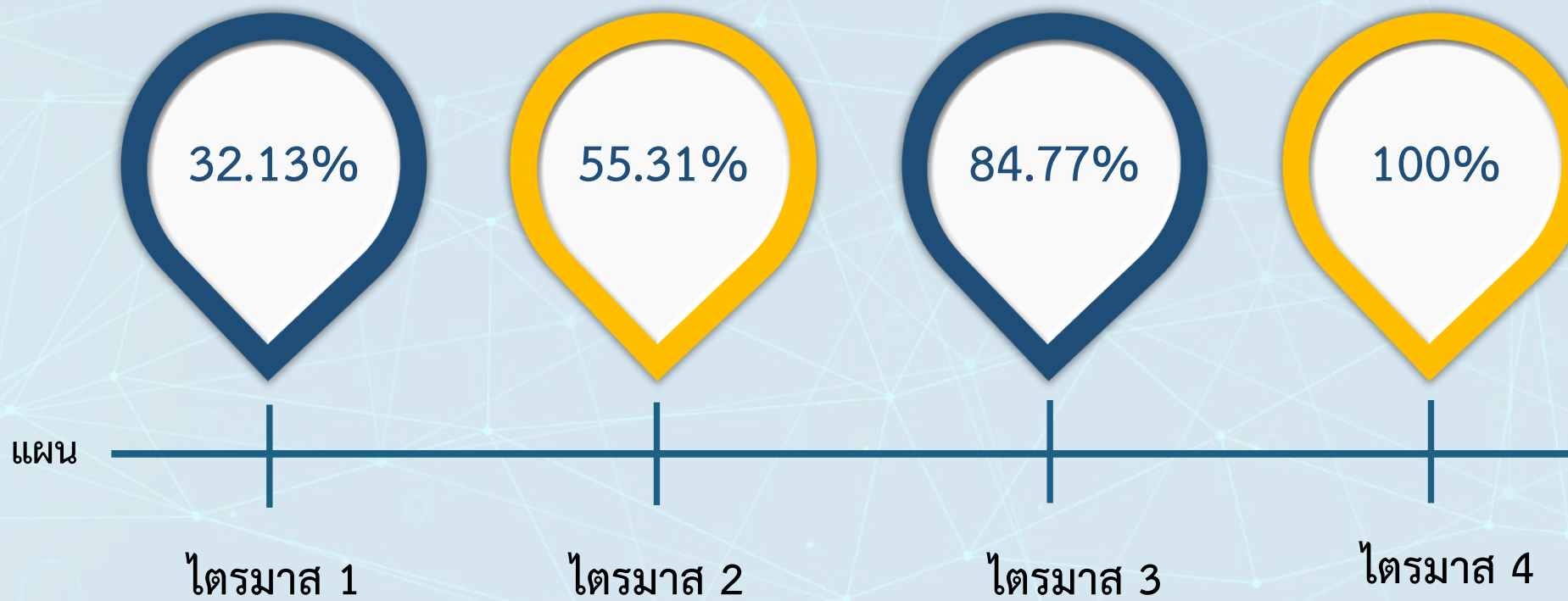


▶ แผน – ผล การเบิกจ่ายงบประมาณแผ่นดิน ประจำปี 2562 (ทุกหมวดรายจ่าย) ◀



ร้อยละผลการเบิกจ่าย 75.72%  
 1 ก.ค. 2562

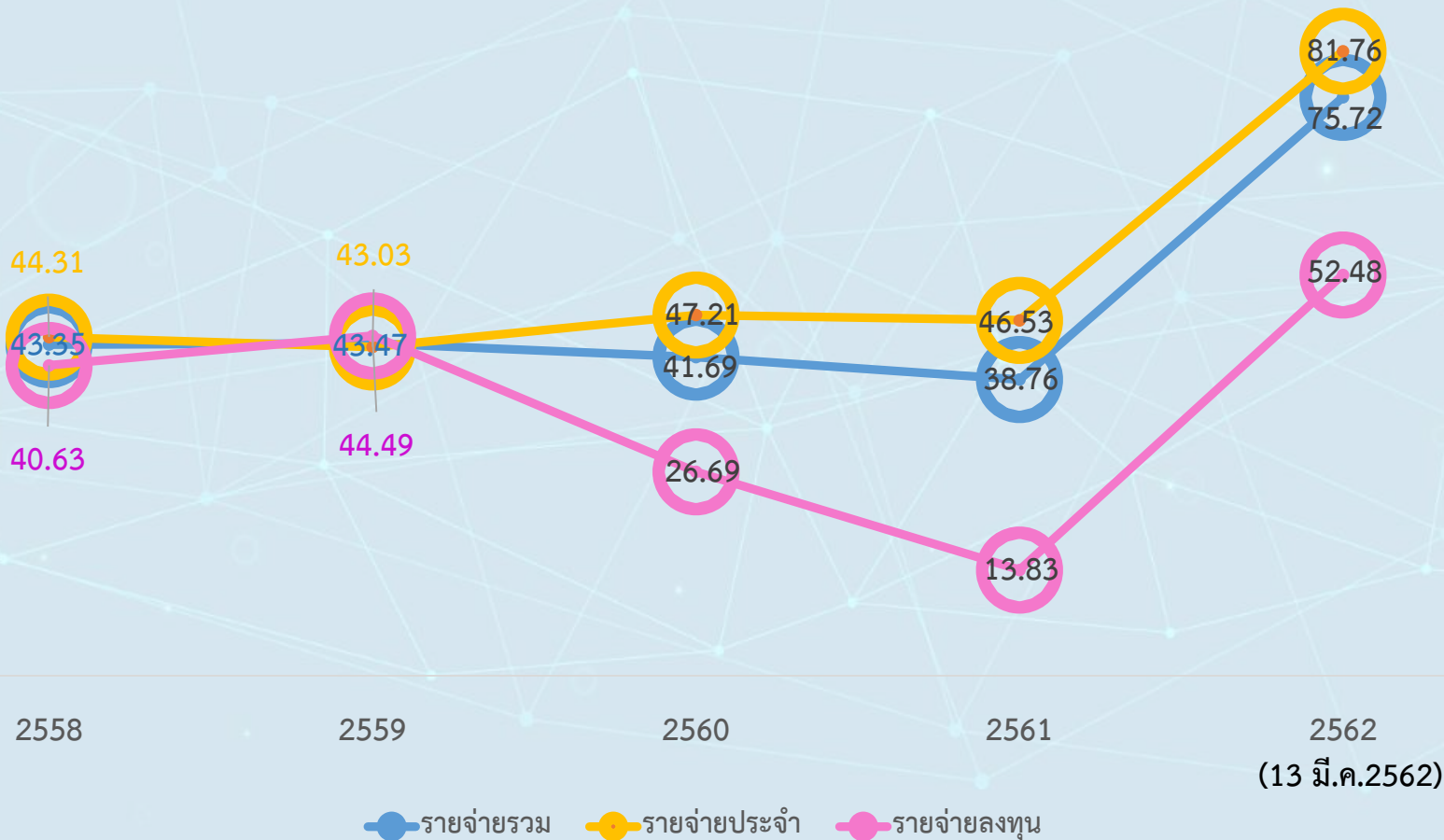
▶ แผน - ผล การเบิกจ่ายงบประมาณแผ่นดิน ประจำปี 2562 (งบดำเนินงาน) ◀



ร้อยละผลการเบิกจ่าย 71.45%  
1 ก.ค. 2562

ผลการเบิกจ่ายงบประมาณแผ่นดิน ประจำปี 2558-2562  
ณ ไตรมาส 3 (1ต.ค. - 1 ก.ค.62)

ร้อยละ



ปีงบประมาณ



# ขอเสนอเพื่อโปรดทราบ

ผลการเบิกจ่าย

หมวดงบประมาณอุดหนุนสูงกว่าแผน  
เพียงหมวดเดียวส่วนที่เหลือ  
ต่ำกว่าแผน

หน่วยงานและหน่วยเบิกจ่าย

เร่งรัดการเบิกจ่ายให้เป็นไปตามแผน



คาดการณ์ได้ว่าผลการเบิกจ่าย  
สิ้นไตรมาส 2 เบิกจ่ายได้ตามแผน  
หรือสูงกว่าแผน

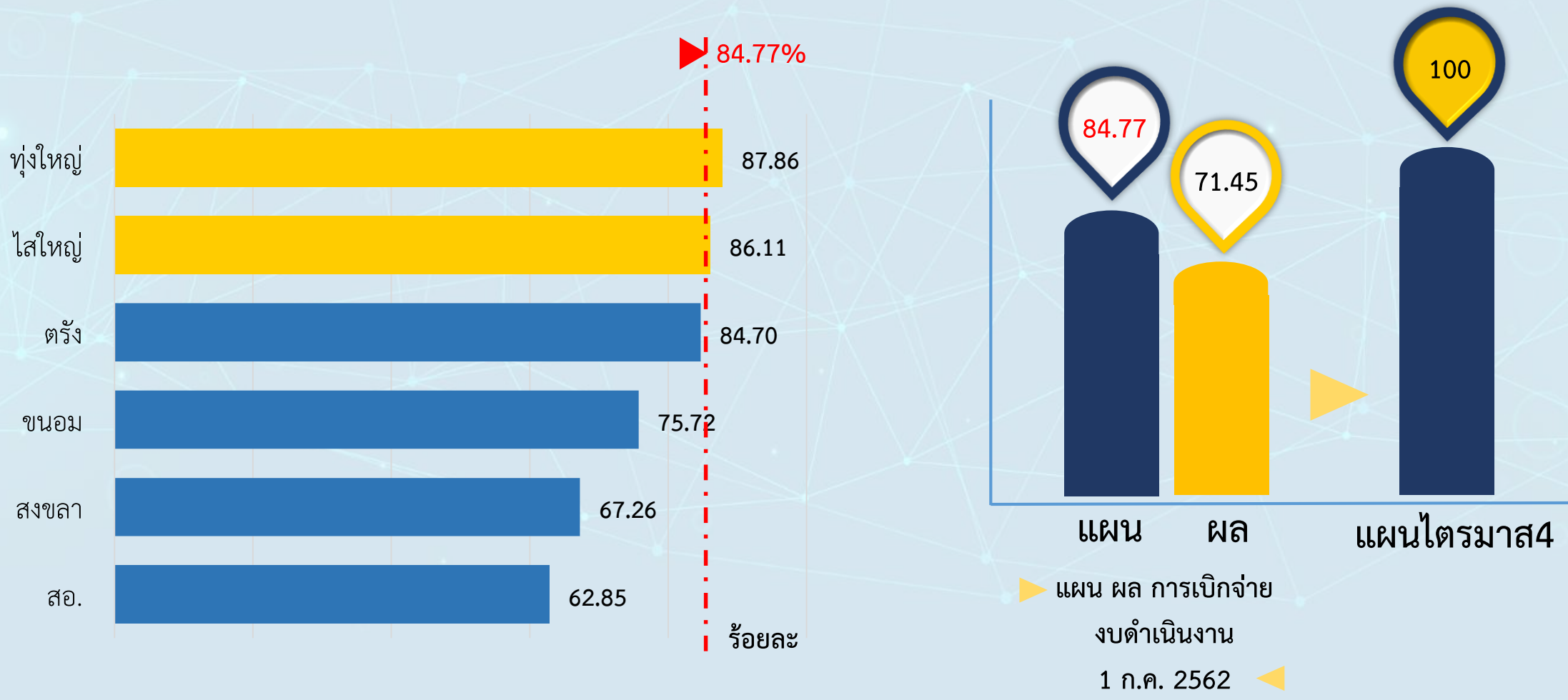
ผลการเบิกจ่าย

ในไตรมาส 3 มีความเสี่ยงสูง  
ที่ไม่สามารถเบิกจ่ายได้ตามแผน

มหาวิทยาลัยจะ

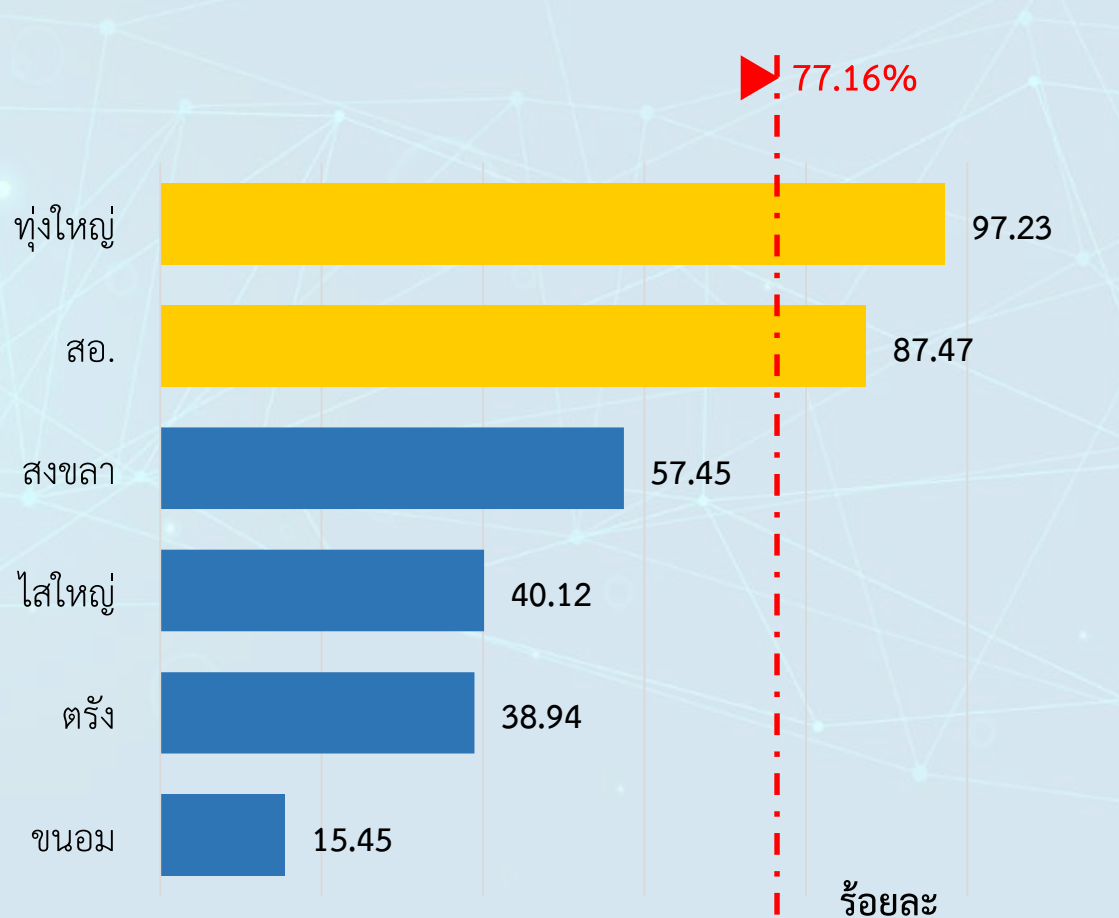
ดำเนินการตามมาตรการกำกับติดตามผล  
การเบิกจ่ายงบประมาณ  
กรณีหน่วยงานเบิกจ่ายไม่เป็นไปตามแผน

แผน - ผลการเบิกจ่ายงบประมาณแผ่นดิน (งบดำเนินงาน)  
 ประจำปีงบประมาณ พ.ศ. 2562 จำแนกตามหน่วยเบิกจ่าย ณ ไตรมาส 3 (1 ก.ค. 2562)

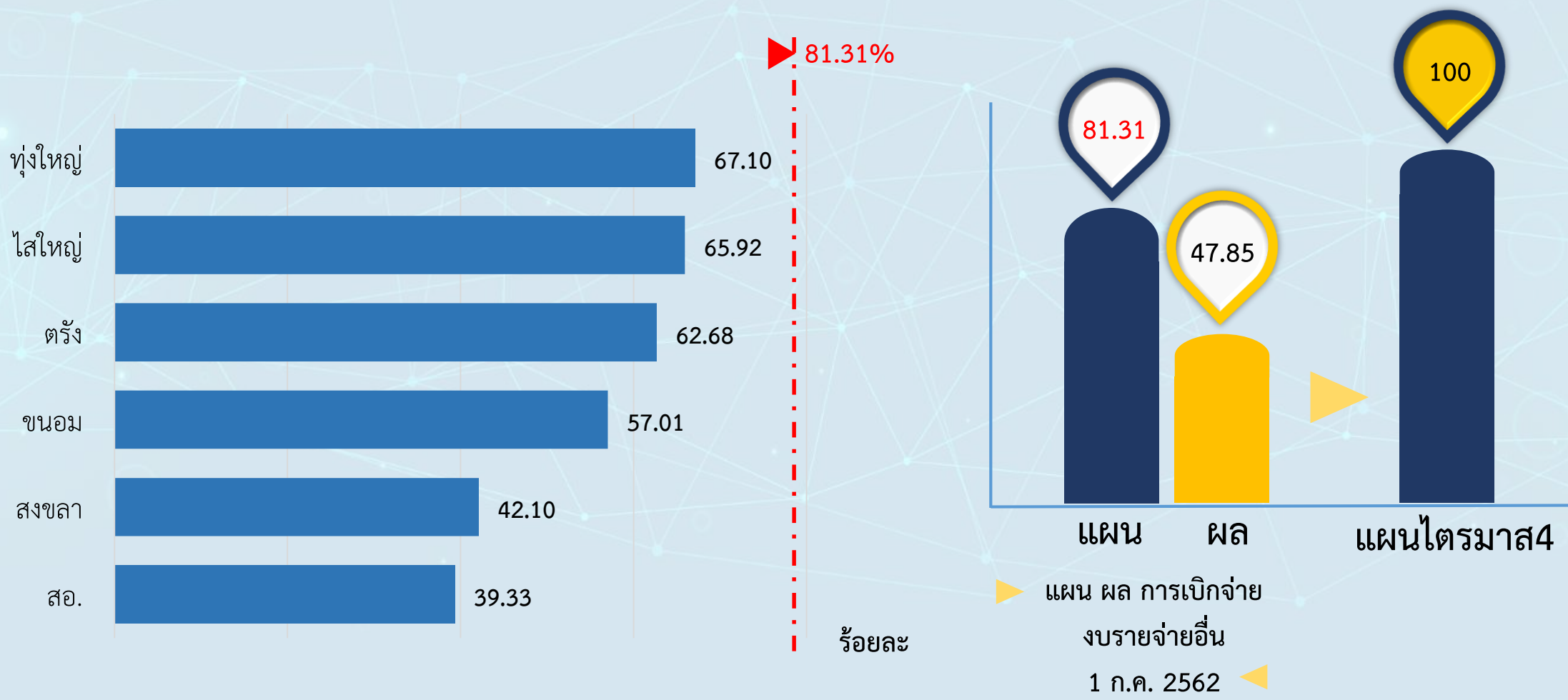


## แผน - ผลการเบิกจ่ายงบประมาณแผ่นดิน (งบลงทุน)

ประจำปีงบประมาณ พ.ศ. 2562 จำแนกตามหน่วยเบิกจ่าย ณ ไตรมาส 3 (1 ก.ค. 2562)



แผน - ผลการเบิกจ่ายงบประมาณแผ่นดิน (งบรายจ่ายอื่น)  
 ประจำปีงบประมาณ พ.ศ. 2562 จำแนกตามหน่วยเบิกจ่าย ณ ไตรมาส 3 (1 ก.ค. 2562)



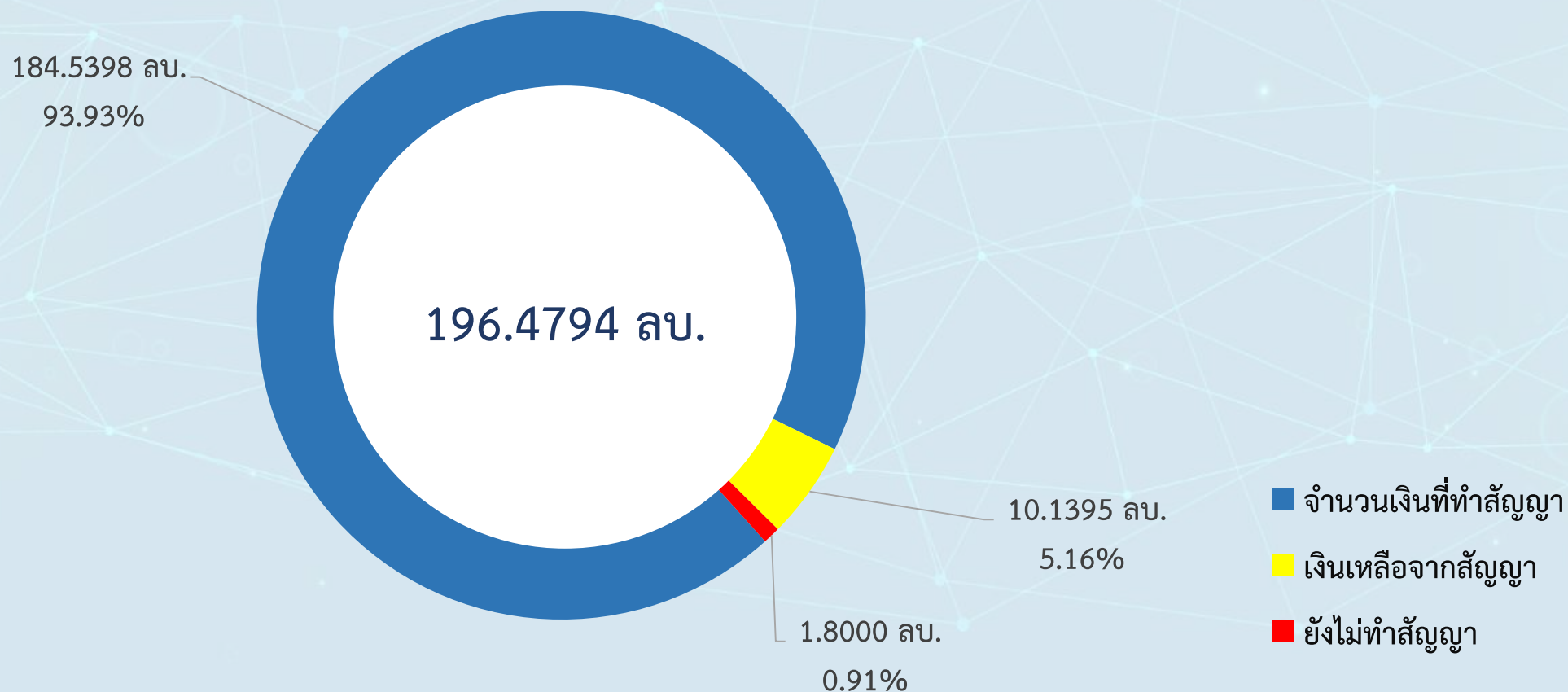
สถานการณ์ดำเนินงานงบประมาณแผ่นดิน ประจำปีงบประมาณ พ.ศ. 2562 ณ ไตรมาส 3 (1 ก.ค. 2562)

ข้อมูลจากระบบ ACC3D

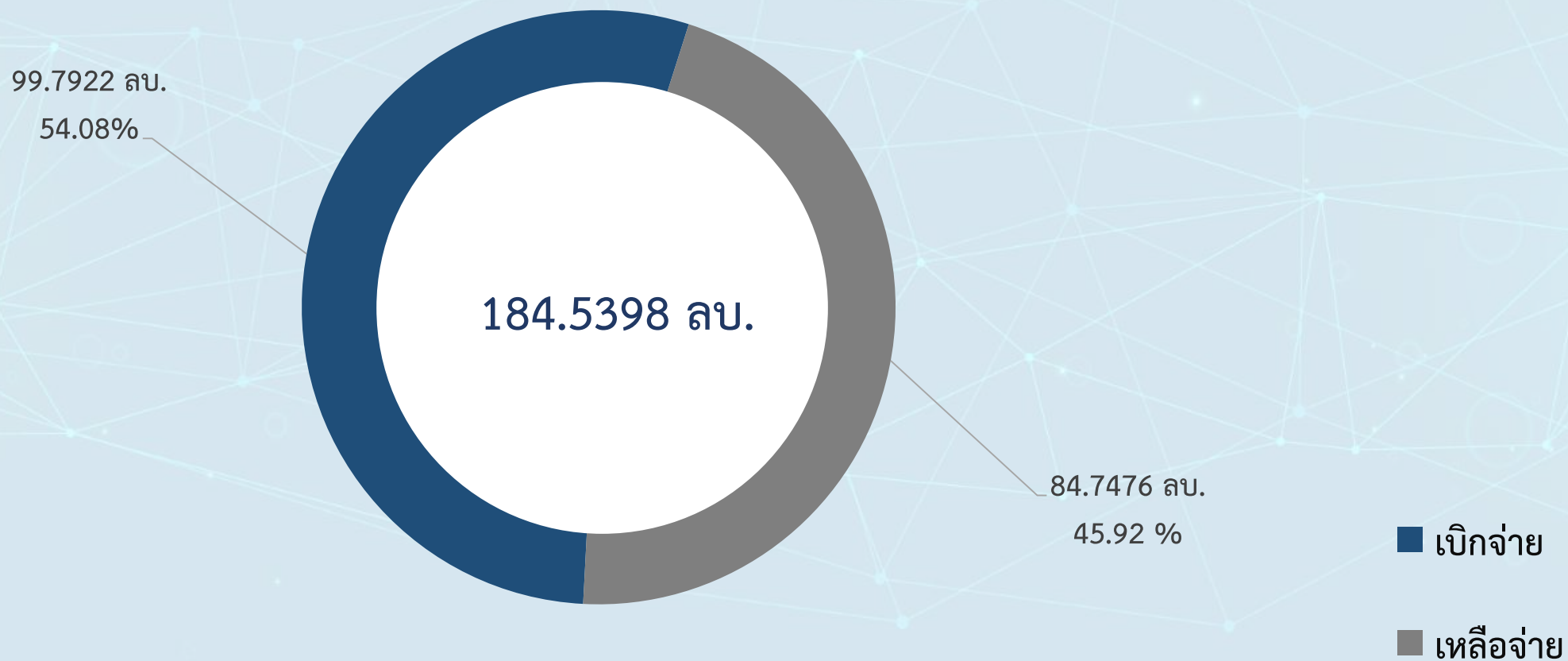


- ■ ยังไม่ส่งสเปค/แบบรูป
- 12 รายการ : 112.4016 ลบ. ■ ทำสัญญาแล้ว/รอส่งมอบ/ก่อสร้าง/รอเบิก
- 50 รายการ : 72.1381 ลบ. ■ ดำเนินการ/เบิกจ่ายเสร็จเรียบร้อยแล้ว
- ■ ได้ผู้ขาย/ผู้รับจ้าง/รอทำสัญญา
- 1 รายการ : 1.8000 ลบ. ■ อยู่ระหว่างดำเนินการจัดซื้อจัดจ้าง

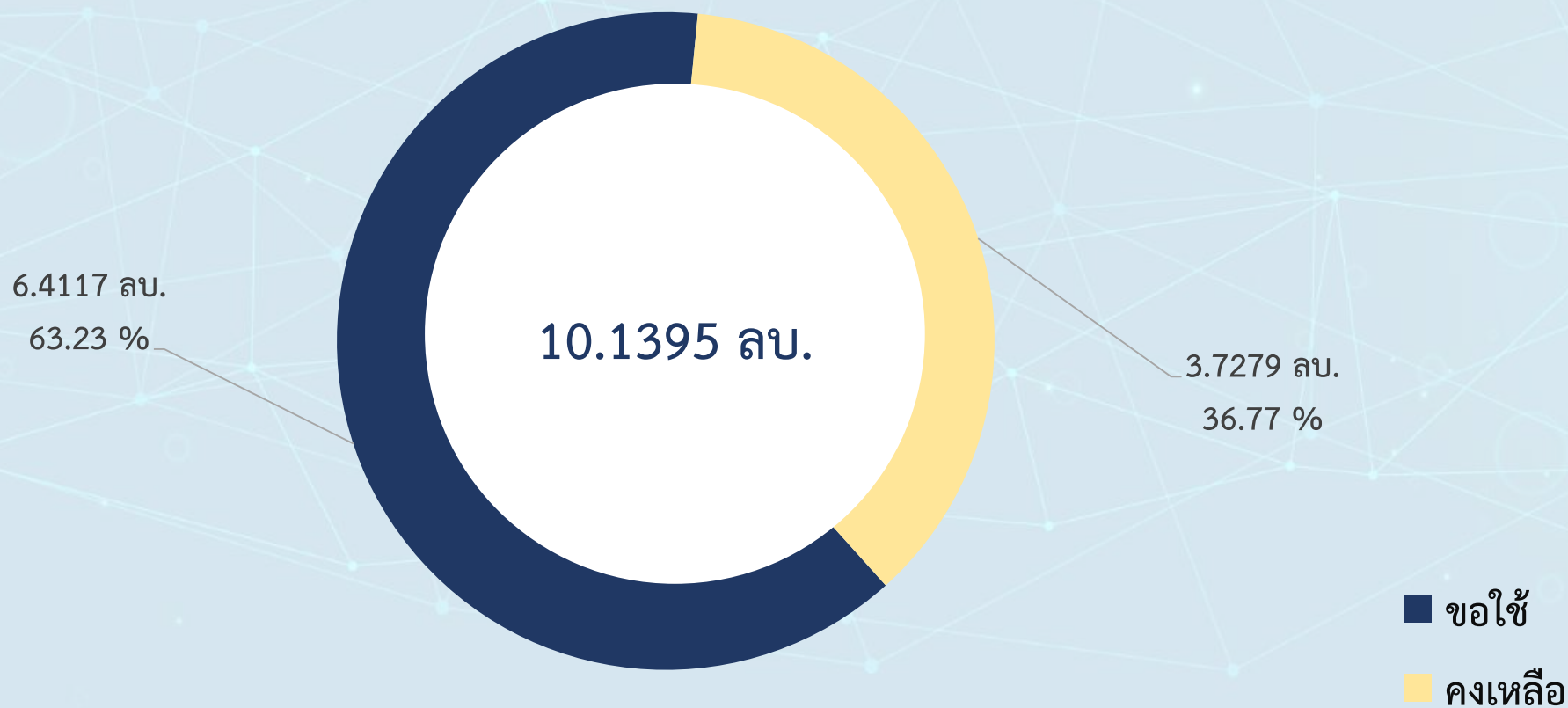
การเบิกจ่ายงบประมาณ งบประมาณแผ่นดิน  
ประจำปีงบประมาณ พ.ศ. 2562 ณ ไตรมาส 3 (1 ก.ค. 2562)



การเบิกจ่ายงบประมาณ งบประมาณแผ่นดิน  
ประจำปีงบประมาณ พ.ศ. 2562 ณ ไตรมาส 3 (1 ก.ค. 2562)

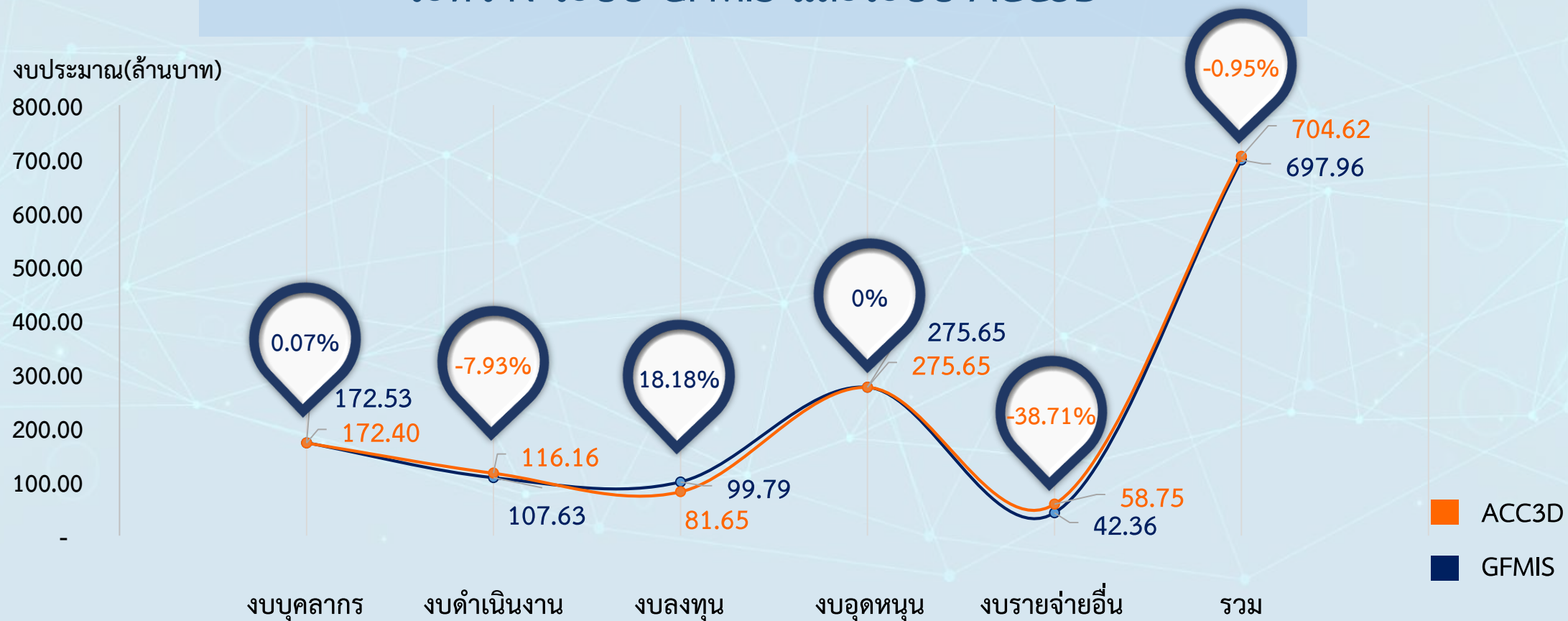


เงินเหลือจ่าย งบลงทุน งบประมาณแผ่นดิน  
ประจำปีงบประมาณ พ.ศ. 2562 ณ ไตรมาส 3 (1 ก.ค. 2562)





เปรียบเทียบผลการเบิกงบประมาณแผ่นดิน  
 ประจำปีงบประมาณ พ.ศ. 2562 ณ ไตรมาส 3 ( 1 ก.ค. 2562 )  
 ระหว่าง ระบบ GFMS และระบบ ACC3D



# ผลการเบิกจ่ายงบดำเนินงาน (งบแผ่นดิน) ประจำปีงบประมาณ พ.ศ. 2562

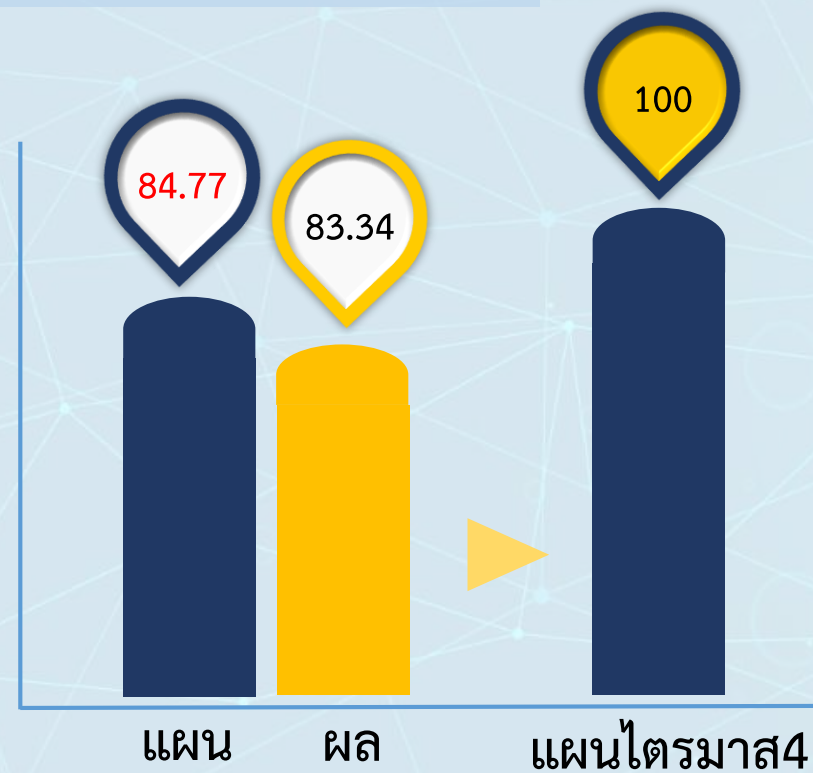
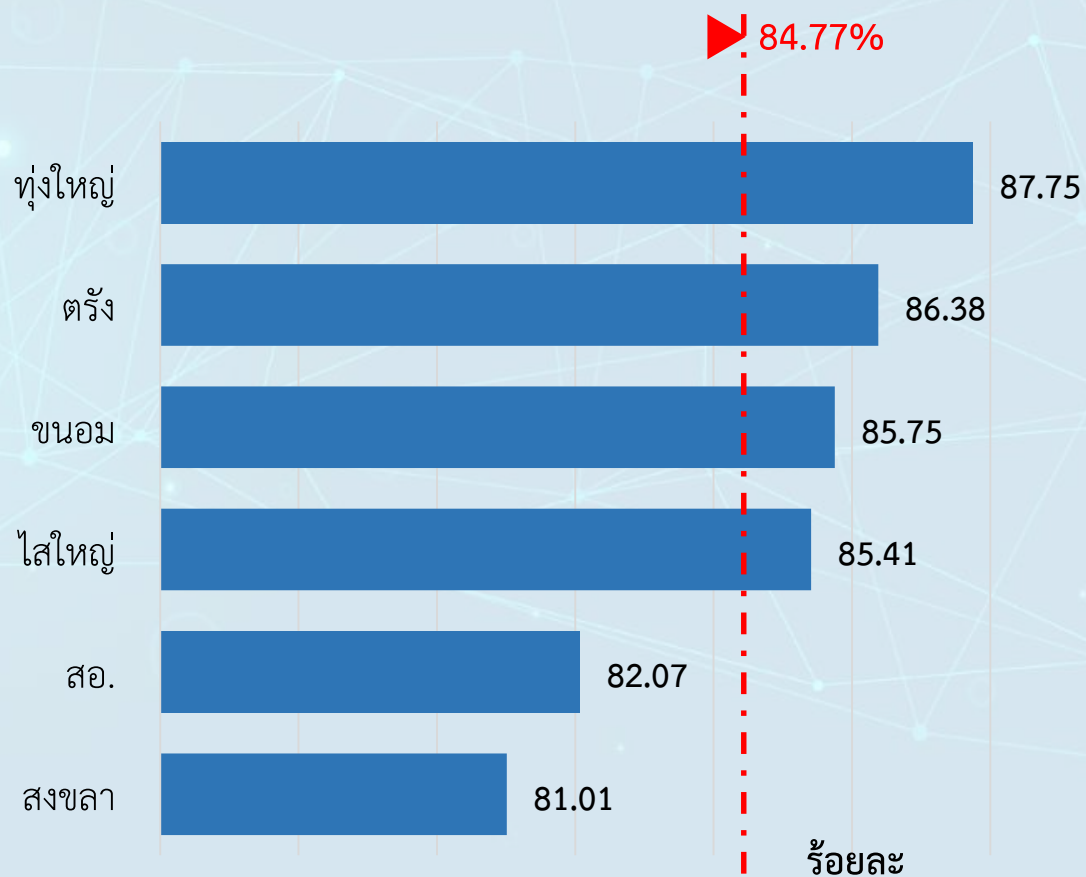
ณ ไตรมาส 3 (1 ก.ค.62)

---

มหาวิทยาลัยเทคโนโลยีราชมงคลศรีวิชัย

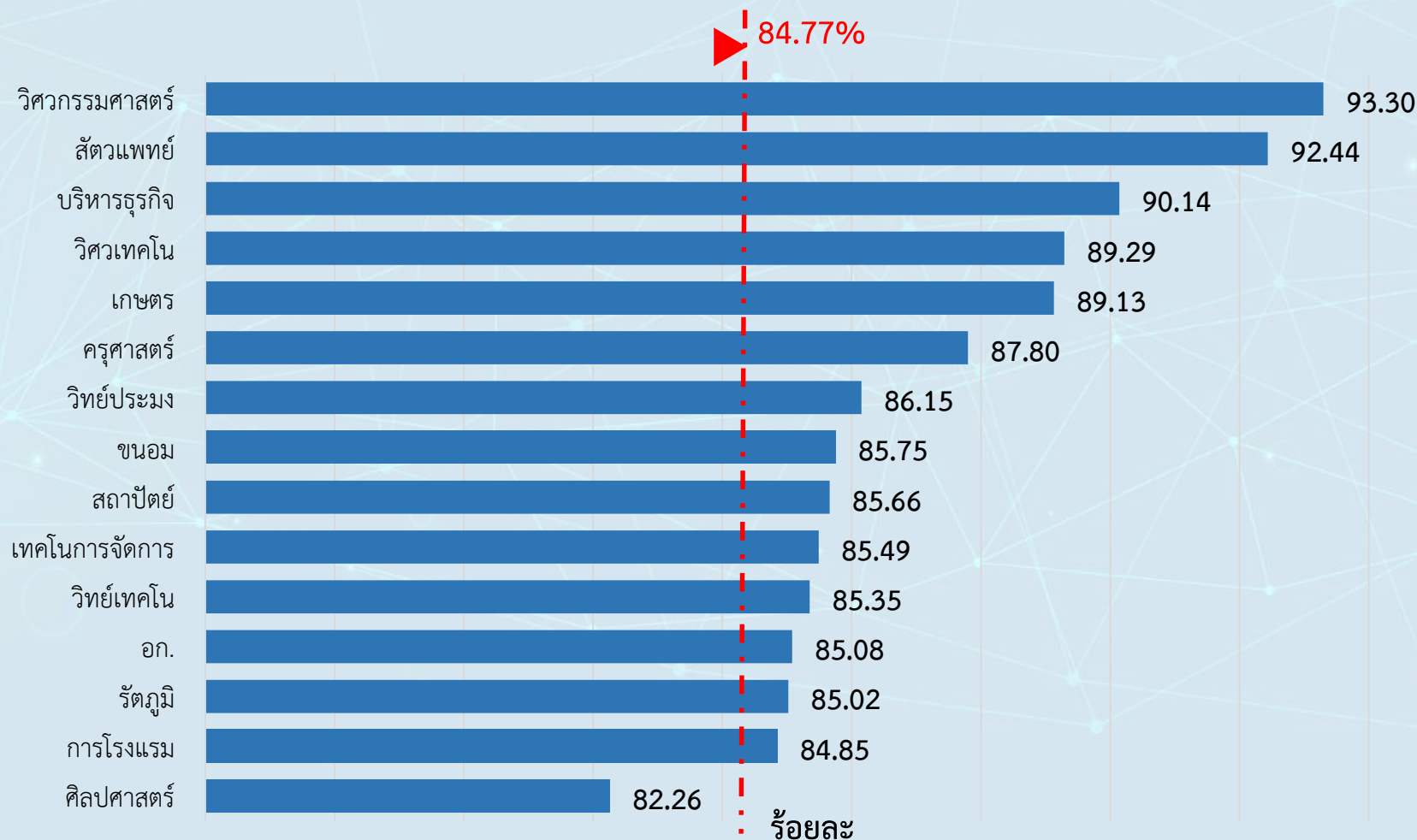
( เรียกรายงานในระบบ ACC3D เมื่อ 1 ก.ค.62 )

## ผลการเบิกจ่ายงบดำเนินงาน (PO+จ่ายจริง) ประจำปีงบประมาณ พ.ศ. 2562 ณ ไตรมาส 3 (ณ 1 ก.ค. 2562)



▶ แผน ผล การเบิกจ่ายงบ  
รายจ่ายอื่น  
1 ก.ค. 2562 ◀

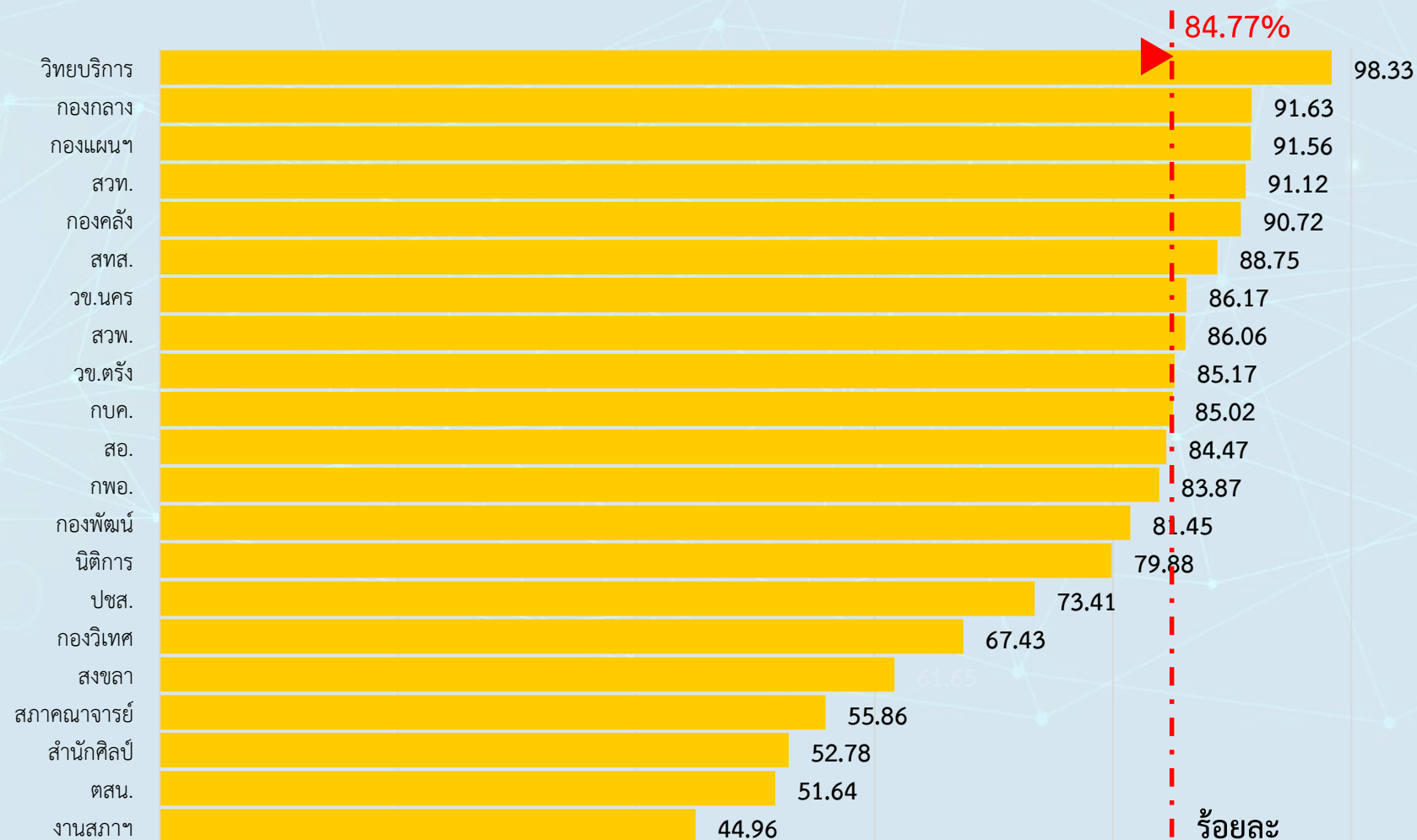
## ผลการเบิกจ่ายงบดำเนินงาน (PO+จ่ายจริง) งบประมาณ พ.ศ. 2562 ณ ไตรมาส 3 (ณ 1 ก.ค. 2562) ข้อมูลจากระบบ ACC3D



จำแนกคณะ/วิทยาลัย

ร้อยละ

## ผลการเบิกจ่ายงบดำเนินงาน (PO+จ่ายจริง) ประจำปีงบประมาณ พ.ศ. 2562 ณ ไตรมาส 3 (ณ 1 ก.ค. 2562)



จำแนกสำนัก/สถาบัน/กอง

84.77%

ร้อยละ

## ข้อเสนอแนะทางเพื่อการพัฒนา



# THANK YOU

POLICY AND PLANNING DIVISION