



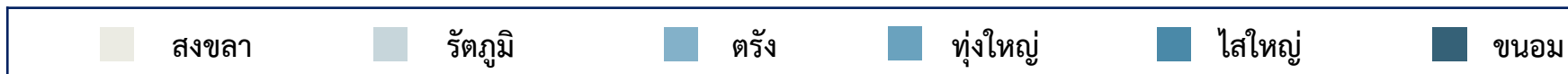
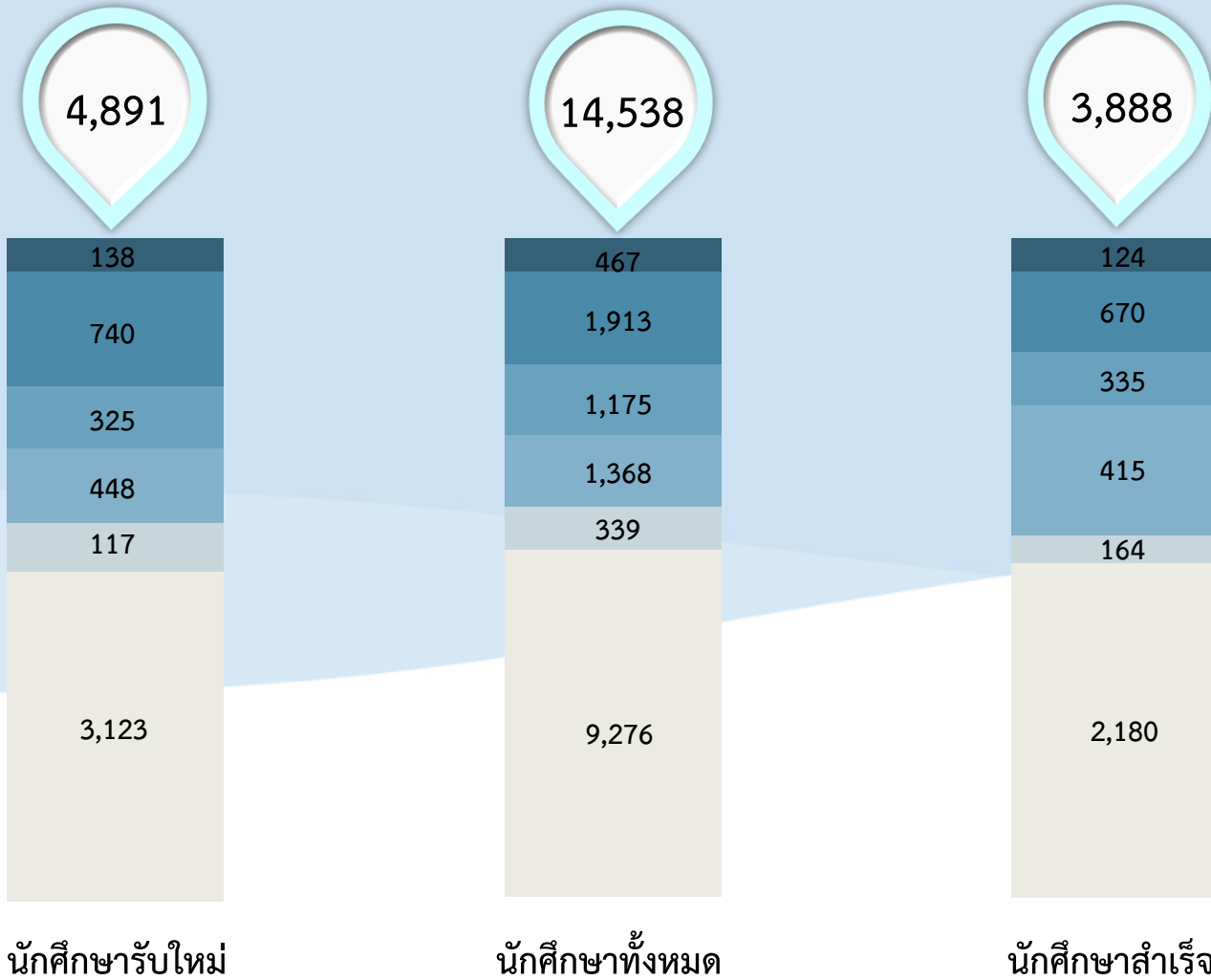
รายงานผลการปฏิบัติงานและผลการใช้จ่ายงบประมาณ

ประจำปีงบประมาณ พ.ศ. 2562 ณ สิ้นไตรมาส 4 (1 ต.ค. 61 - 30 ก.ย. 62)

มหาวิทยาลัยเทคโนโลยีราชภัฏร้อยเอ็ด

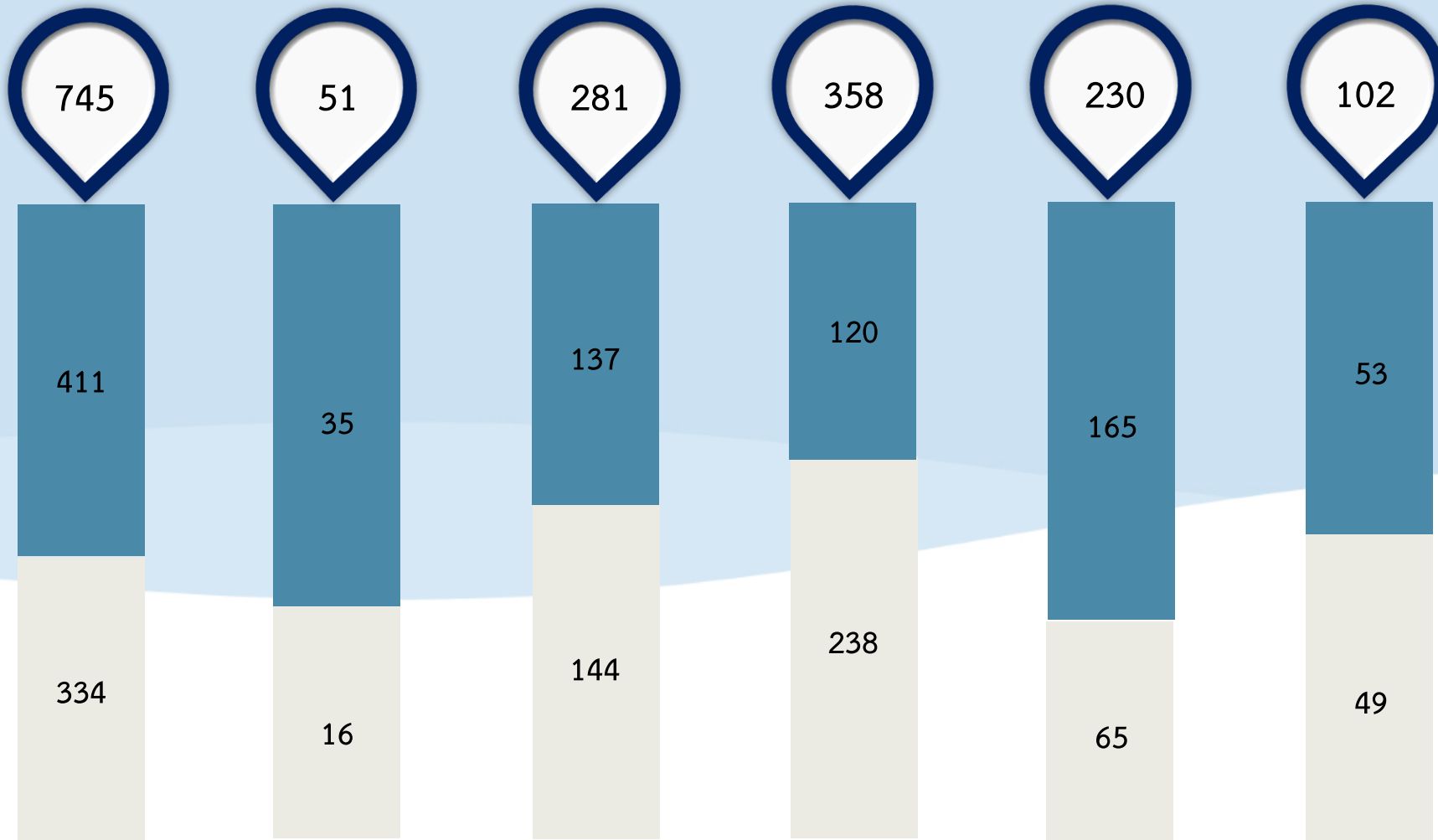


ข้อมูลพื้นฐานประจำปีงบประมาณ พ.ศ.2562 (นักศึกษา)





ข้อมูลพื้นฐานประจำปีงบประมาณ พ.ศ.2562 (บุคลากร)

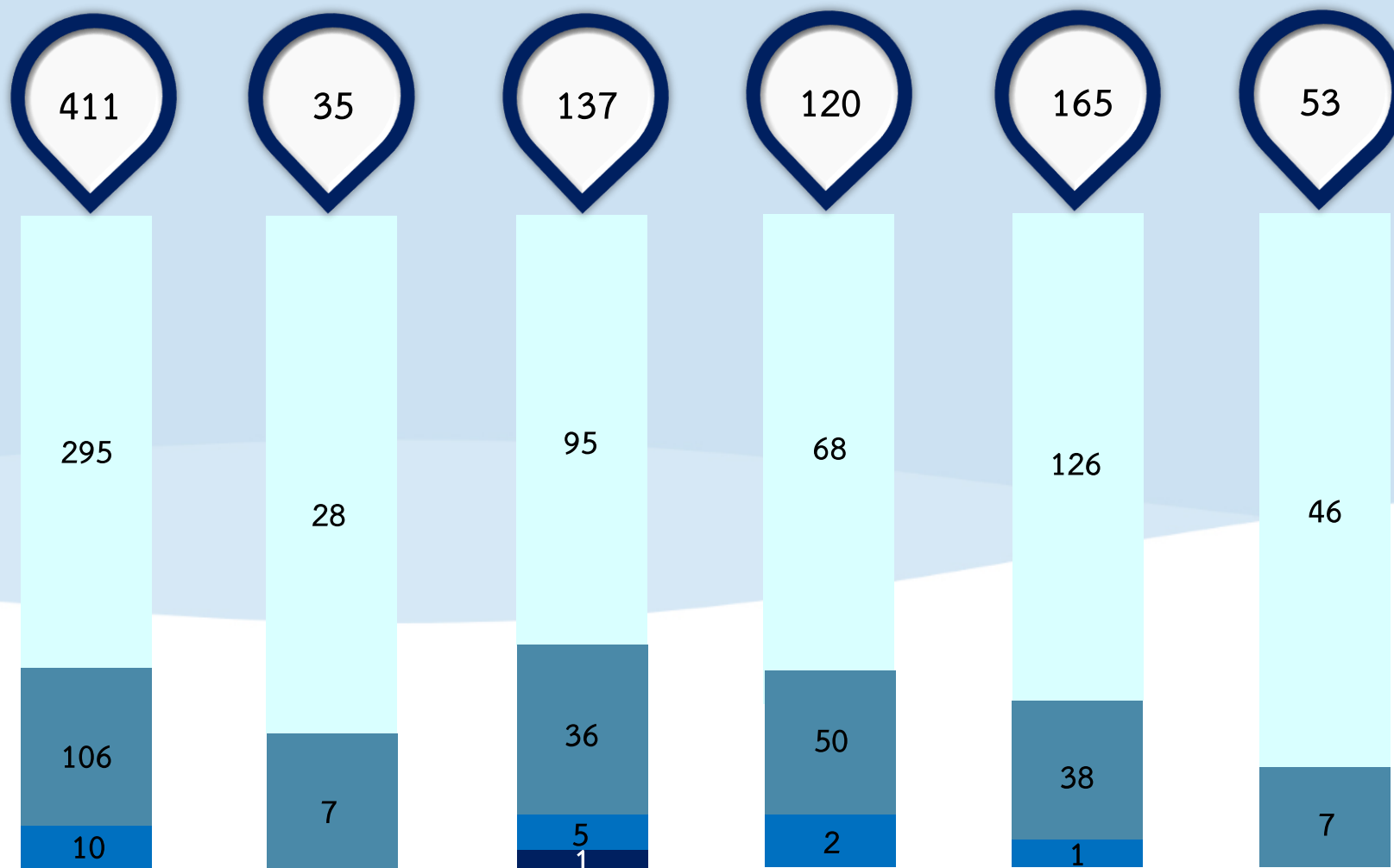


| | | |
|---------------|--------------|-------|
| ■ สายวิชาการ | 921 | อัตรา |
| ■ สายสนับสนุน | 846 | อัตรา |
| รวมทั้งสิ้น | <u>1,767</u> | อัตรา |

| | | | | | |
|-------|---------|------|----------|--------|------|
| สงขลา | รัตภูมิ | ตรัง | ทุ่งใหญ่ | ไสใหญ่ | ขนอม |
|-------|---------|------|----------|--------|------|



ข้อมูลพื้นฐานประจำปีงบประมาณ พ.ศ.2562 (บุคลากรสายวิชาการ)



| | | | |
|---|--------------------|------------|-------|
| ■ | ศาสตราจารย์ | 1 | อัตรา |
| ■ | รองศาสตราจารย์ | 18 | อัตรา |
| ■ | ผู้ช่วยศาสตราจารย์ | 244 | อัตรา |
| ■ | อาจารย์ | 658 | อัตรา |
| | รวมทั้งสิ้น | <u>921</u> | อัตรา |

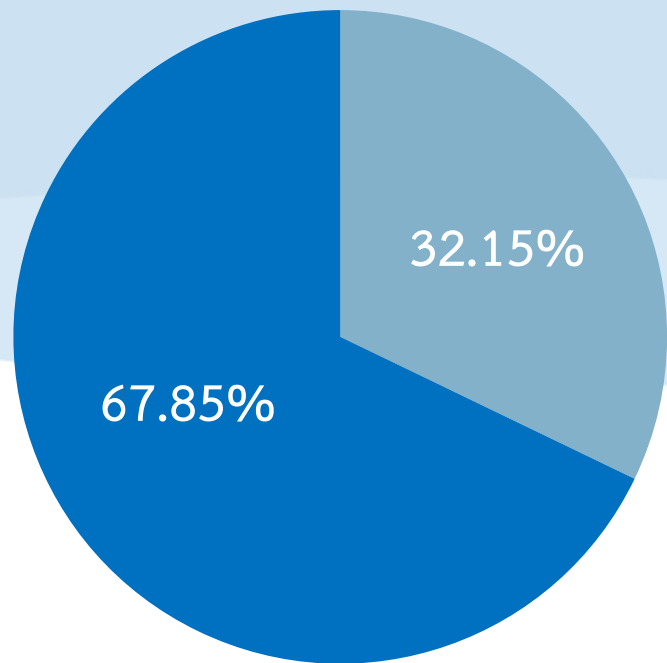
สงขลา รัตภูมิ ตรัง พังใหญ่ ไสใหญ่ ชนอม



ข้อมูลพื้นฐานประจำปีงบประมาณ พ.ศ.2562 (งบประมาณ)

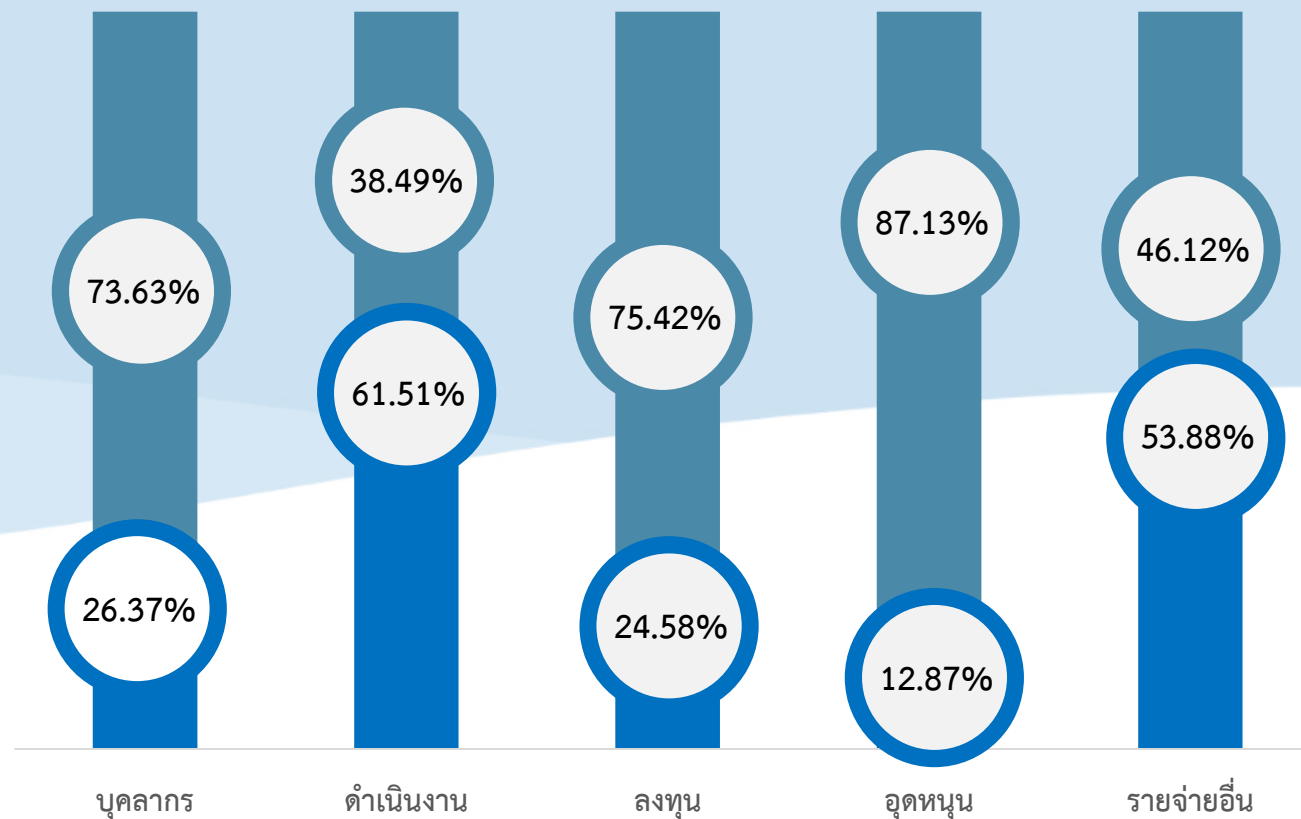


งปม.รวม 1,301.5754 ลบ.



■ รายได้

■ แผ่นดิน



■ รายได้

■ แผ่นดิน



วิสัยทัศน์ พันธกิจ เป้าหมาย ยุทธศาสตร์ เป้าประสงค์ 7 Platforms

วิสัยทัศน์

มหาวิทยาลัยแห่งนวัตกรรมเพื่อการพัฒนาภูมิภาคอย่างมั่นคง

พันธกิจ

- ผลิตกำลังคนเฉพาะทางที่มีคุณภาพ ตอบสนองอุตสาหกรรมเป้าหมายของประเทศ
- สร้างงานวิจัย สิ่งประดิษฐ์ และนวัตกรรมสู่การนำไปใช้ประโยชน์ต่อสังคมหรือสร้างมูลค่าเชิงพาณิชย์
- ให้บริการวิชาการแก่สังคมด้วยนวัตกรรมสู่การพัฒนาอย่างยั่งยืน
- สืบทอดศิลปวัฒนธรรมบนแนวทางวัฒนธรรมสร้างสรรค์

เป้าหมาย

- เป็นองค์กรสมัยใหม่
- พัฒนากำลังคนเฉพาะทางที่มีความเชี่ยวชาญตอบสนองอุตสาหกรรมเป้าหมายของประเทศ
- เป็นเสาหลักของภูมิภาคเพื่อพัฒนาเศรษฐกิจฐานรากและศิลปวัฒนธรรมของชุมชนด้วยวิทยาศาสตร์เทคโนโลยีและนวัตกรรม

ยุทธศาสตร์

- สร้างความโดดเด่นเป็นเลิศเฉพาะทางตามอัตลักษณ์เชิงพื้นที่
- สร้างงานวิจัยเพื่อพัฒนาเชิงพื้นที่และก่อให้เกิดคุณค่าทางเศรษฐศาสตร์
- สร้างนวัตกรรมบริการวิชาการที่ก่อให้เกิดโอกาสทางธุรกิจ
- สร้างสรรค์มรดกทางวัฒนธรรมบนแนวคิดวิสาหกิจวัฒนธรรมอย่างยั่งยืน
- สร้างระบบการบริหารจัดการสมัยใหม่เพื่อรองรับการเปลี่ยนแปลง

เป้าประสงค์

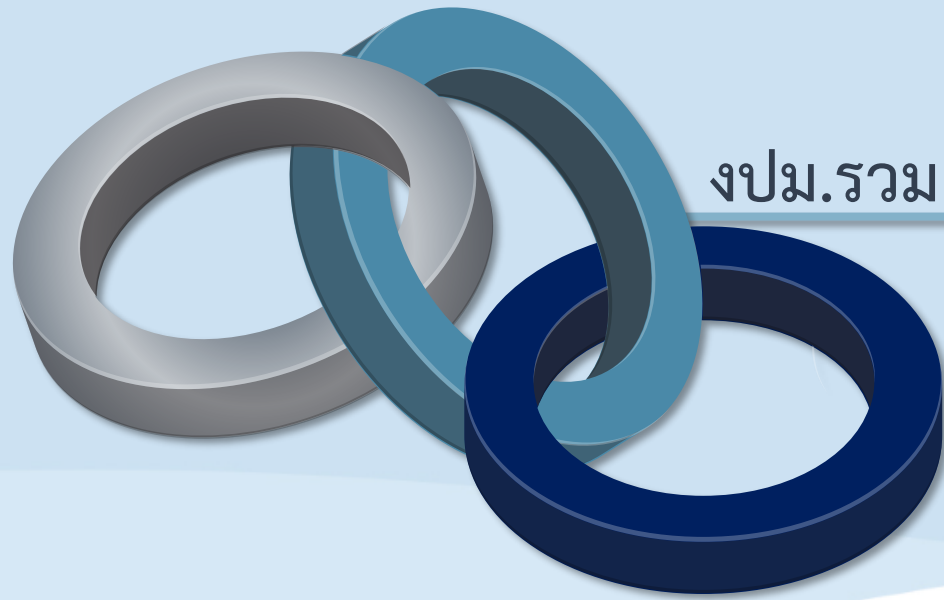
- นักปฏิบัติมืออาชีพเพื่อพัฒนาสังคมในระดับภูมิภาคด้วยนวัตกรรม
- ผลงานวิจัย สิ่งประดิษฐ์ นวัตกรรมและงานสร้างสรรค์ นำไปสู่การใช้ประโยชน์ และขับเคลื่อนเศรษฐกิจ สังคม ระดับภูมิภาค
- ยกระดับคุณภาพชีวิตของสังคมชุมชนในภูมิภาค อย่างยั่งยืนด้วยนวัตกรรม
- อนุรักษ์ สร้างคุณค่ามรดกวัฒนธรรมและสิ่งแวดล้อมนวัตกรรมอย่างยั่งยืน
- องค์กรสมัยใหม่ที่ใช้นวัตกรรมในการบริหารจัดการ

7 Platforms

- RUTS Education Innovation Platform • Re-RUTS Lecturer Platform • RUTS Branding Platform • Research Platform
- Social Engagement Platform • Cultural Enterprise Platform • Modern Organization Management Platform



แสดงงบประมาณประจำปีงบประมาณ พ.ศ. 2562 จำแนกตามเป้าหมายการพัฒนาวิทยาลัย



งปม.รวม 1,349.1710 ลบ.



86.24%

เป็นองค์กรสมัยใหม่



6.26%

เป็นเสาหลักของภูมิภาค



7.50%

พัฒนากำลังคนเฉพาะทางที่มีความเชี่ยวชาญ



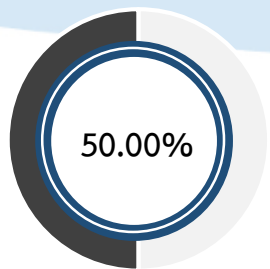
แผน - ผล การดำเนินงานตาม KPI จำแนกตามยุทธศาสตร์ และพันธกิจ

แผนการดำเนินงาน

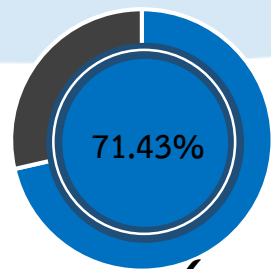


- สร้างความคิดเด่น/ผลิตกำลังคน
- การวิจัย
- บริการวิชาการ
- ทำนุบำรุงศิลปวัฒนธรรม
- บริหารจัดการ

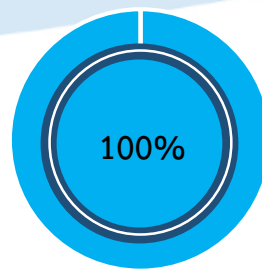
ผลการดำเนินงาน



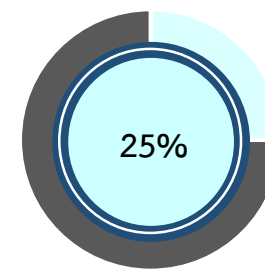
การสร้างความคิดเด่น/ผลิตกำลังคน
 ✓ 7
 ✗ 7
 = 14
 ตัวชี้วัด



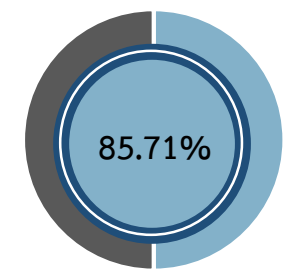
การวิจัย
 ✓ 5
 ✗ 2
 = 7
 ตัวชี้วัด



บริการวิชาการ
 ✓ 4
 ✗ 0
 = 4
 ตัวชี้วัด



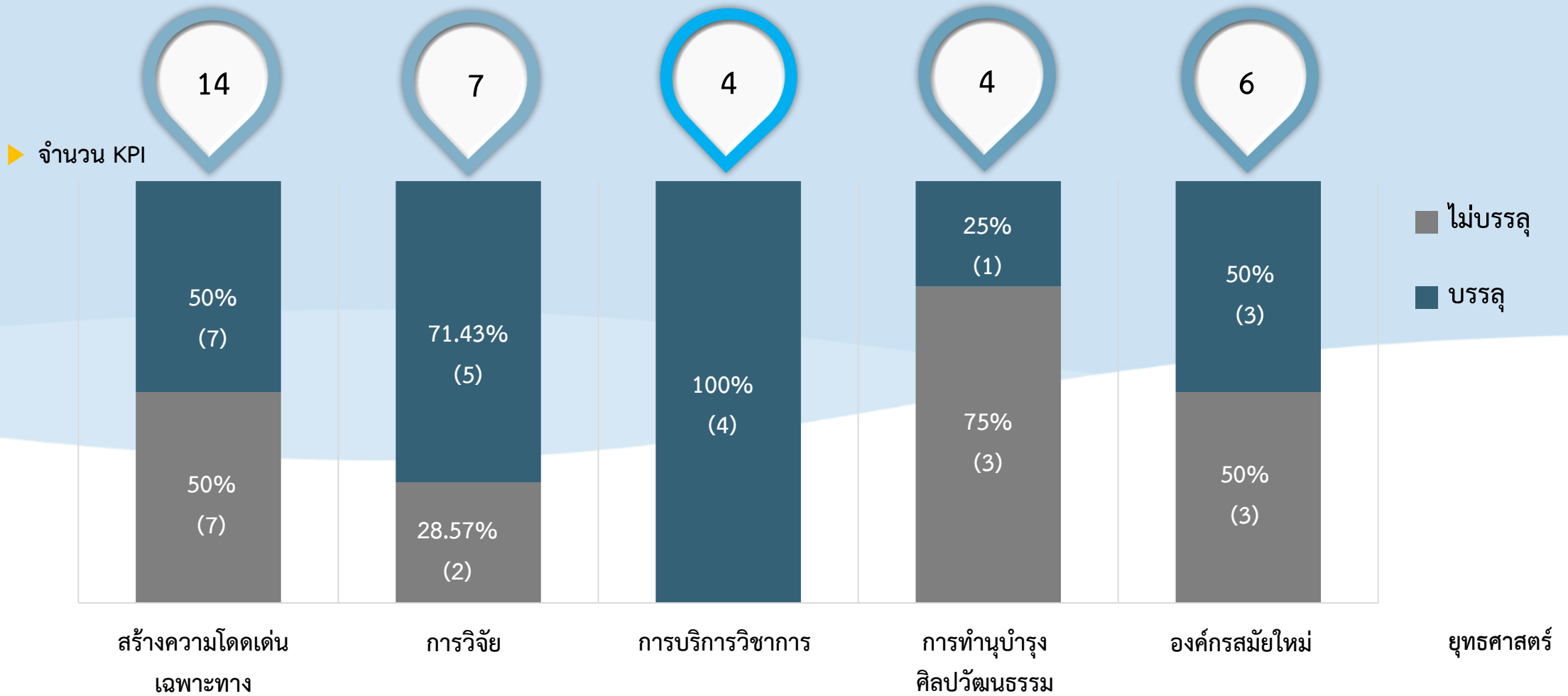
ทำนุบำรุงศิลปวัฒนธรรม
 ✓ 1
 ✗ 3
 = 4
 ตัวชี้วัด



บริหารจัดการ
 ✓ 3
 ✗ 3
 = 6
 ตัวชี้วัด



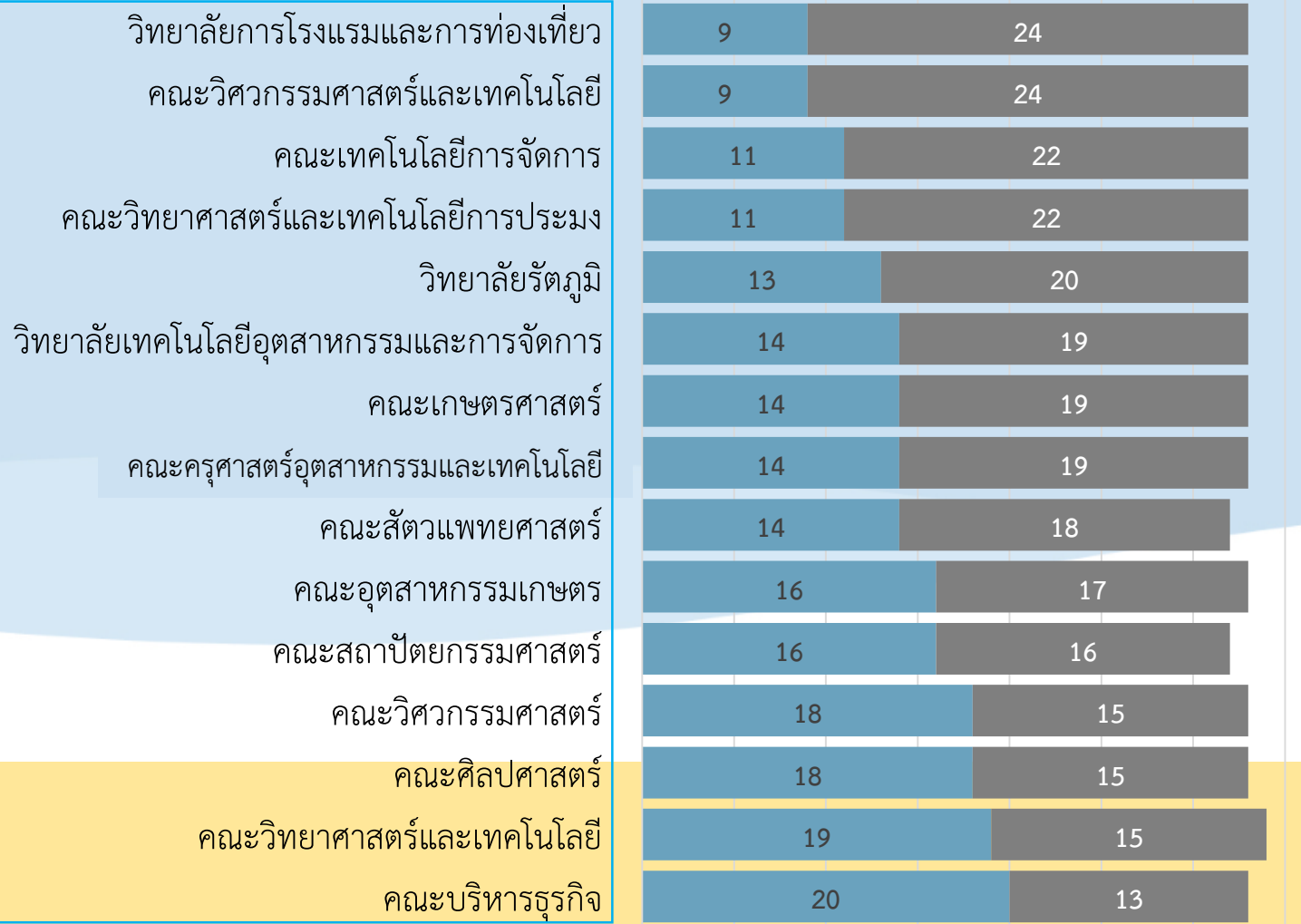
แผน - ผล การดำเนินงานตาม KPI จำแนกตามยุทธศาสตร์ และพันธกิจ





แผน - ผล การดำเนินงานตาม KPI จำแนกตามคณะ/วิทยาลัย

หน่วยงาน



ร้อยละ

| | | |
|-------|---|-------|
| 27.27 | : | 72.73 |
| 27.27 | : | 72.73 |
| 33.33 | : | 66.67 |
| 33.33 | : | 66.67 |
| 39.39 | : | 60.61 |
| 42.42 | : | 57.58 |
| 42.42 | : | 57.58 |
| 42.42 | : | 57.58 |
| 43.75 | : | 56.25 |
| 48.48 | : | 51.52 |
| 50.00 | : | 50.00 |
| 54.55 | : | 45.45 |
| 54.55 | : | 45.45 |
| 55.88 | : | 44.12 |
| 60.61 | : | 39.39 |

■ บรรลุ
■ ไม่บรรลุ

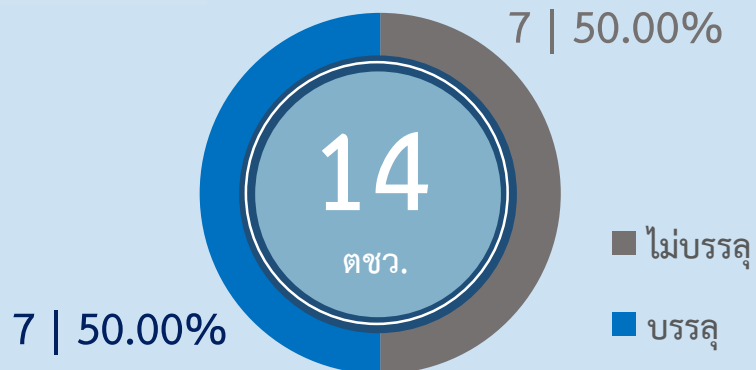
0 5 10 15 20 25 30 35



แผน - ผล การดำเนินงานตาม KPI



ด้านการจัดการศึกษา



▶ รองอธิการบดีผู้รับผิดชอบด้านวิชาการ

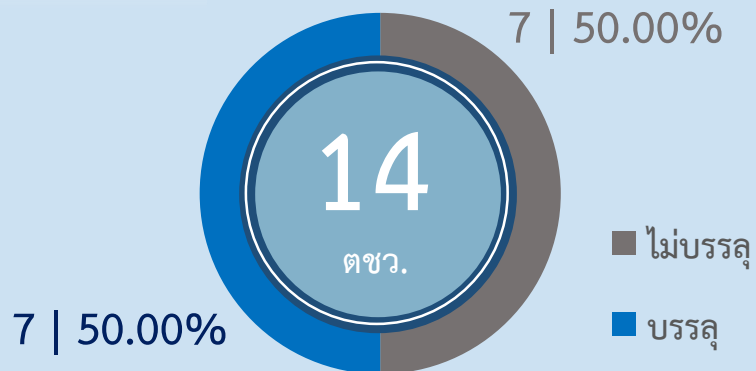
| ตัวชี้วัด | แผน | ผล |
|--|-----|-------|
| 1. ร้อยละของผู้สำเร็จการศึกษามีรายได้สูงกว่าอัตราค่าจ้างขั้นต่ำที่กฎหมายกำหนด | 25 | 71.66 |
| 2. ร้อยละของผู้สอนที่ผ่านการพัฒนาให้มีคุณสมบัติ SMART TEACHER | 15 | 1.42 |
| 3. ร้อยละของนวัตกรรมหรืองานสร้างสรรค์ของผู้เรียน สู่การนำไปใช้ประโยชน์ต่อสังคม | 30 | 56.41 |
| 4. ร้อยละของหลักสูตรที่รับผู้เรียนได้ตามแผน | 80 | 30.59 |
| 5. ร้อยละของผู้สอนที่มีกระบวนการจัดการเรียนรู้แบบ Active Learning | 85 | 54.32 |
| 6. ร้อยละของผู้สอนที่จัดการเรียนรู้ด้วยระบบ LMS เต็มรูปแบบ | 60 | 58.19 |
| 7. ร้อยละของผู้สอนที่สอบผ่านสมรรถนะด้านภาษาอังกฤษที่มหาวิทยาลัยกำหนด | 50 | 3.23 |



แผน - ผล การดำเนินงานตาม KPI



ด้านการจัดการศึกษา



▶ รองอธิการบดีผู้รับผิดชอบด้านวิชาการ

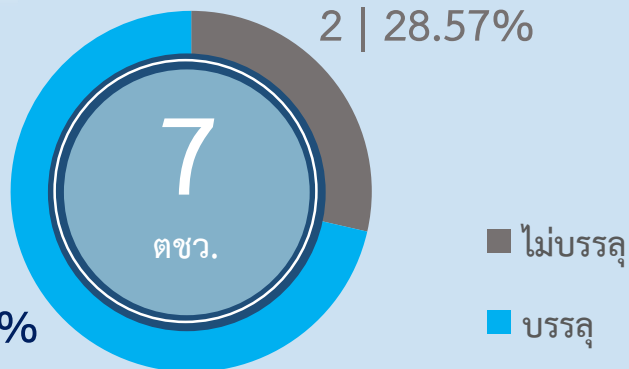
| ตัวชี้วัด | แผน | ผล |
|--|-----|-------|
| 8. ร้อยละความพึงพอใจของผู้ใช้บริการต่อสิ่งสนับสนุนการเรียนรู้ (Ecosystem) | 80 | 96.76 |
| 9. จำนวนกิจกรรมที่ร่วมมือกับเครือข่าย ภายนอกเพื่อใช้ประโยชน์จากระบบนิเวศน์ (Ecosystem) ร่วมกัน | 15 | 78 |
| 10. ร้อยละการเพิ่มขึ้นของผู้เรียนที่สอบผ่านสมรรถนะวิชาชีพจากองค์กรภายนอก | 5 | -15 |
| 11. ร้อยละการเพิ่มขึ้นของผลงานนวัตกรรมหรืองานสร้างสรรค์ของผู้เรียน | 10 | 81.40 |
| 12. ร้อยละการเพิ่มขึ้นของคะแนนสอบสมรรถนะภาษาอังกฤษของผู้เรียน | 5 | 13.64 |
| 13. ร้อยละการเพิ่มขึ้นของคะแนนสอบสมรรถนะเทคโนโลยีดิจิทัลของผู้เรียน | 5 | 3.97 |
| 14. ร้อยละของผู้สำเร็จการศึกษาเป็นผู้ประกอบการ | 2 | 15.34 |



แผน - ผล การดำเนินงานตาม KPI



ด้านการวิจัย



▶ รองอธิการบดีผู้รับผิดชอบด้านวิจัย

| ตัวชี้วัด | แผน | ผล |
|--|-----|--------|
| 1. ร้อยละของผลงานวิจัย สิ่งประดิษฐ์ นวัตกรรม และงานสร้างสรรค์ ที่นำไปใช้ประโยชน์ต่อสังคม เพื่อสร้างมูลค่าเชิงพาณิชย์ | 30 | 18.45 |
| 2. ร้อยละของเงินทุนวิจัยภายนอกเพิ่มขึ้น | 10 | 153.34 |
| 3. จำนวนหน่วยงาน ที่นำผลงานวิจัย สิ่งประดิษฐ์ นวัตกรรม และงานสร้างสรรค์ ไปใช้ประโยชน์เชิงพาณิชย์ | 15 | 41 |
| 4. ร้อยละของผลงานวิจัย สิ่งประดิษฐ์ นวัตกรรม และงานสร้างสรรค์ที่บูรณาการกับการเรียนการสอนและพันธกิจอื่นอีกอย่างน้อย 1 ด้าน | 10 | 22.75 |
| 5. ร้อยละของงบประมาณจากแหล่งทุนที่เป็นเครือข่ายวิจัยเพิ่มขึ้น | 5 | - |
| 6. จำนวนผลงานวิจัย สิ่งประดิษฐ์ นวัตกรรม และงานสร้างสรรค์ ที่นำไปใช้ประโยชน์เพิ่มขึ้น | 6 | 46 |
| 7. จำนวนผลงานวิจัย สิ่งประดิษฐ์ นวัตกรรม และงานสร้างสรรค์ ที่นำไปใช้ประโยชน์เชิงพาณิชย์ | 2 | 43 |



แผน - ผล การดำเนินงานตาม KPI



ด้านบริการวิชาการ



4 | 100%

■ ไม่บรรลุ

■ บรรลุ

▶ รองอธิการบดีผู้รับผิดชอบด้านบริการวิชาการ

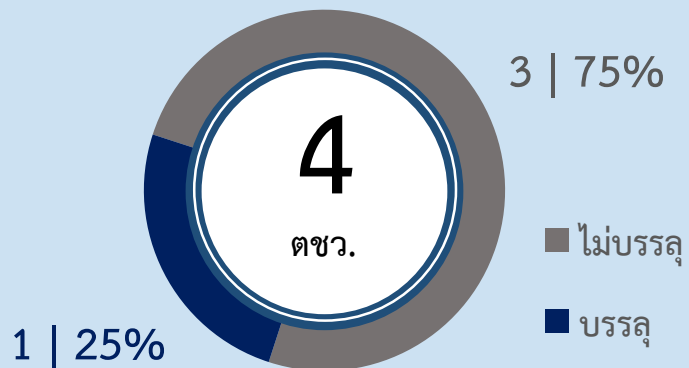
| ตัวชี้วัด | แผน | ผล |
|---|-----|--------|
| 1. ชุมชน สังคม ในระดับภูมิภาค มีคุณภาพชีวิตที่ดีขึ้น (คะแนนการวัดคุณภาพชีวิตเพิ่มขึ้น) | 5 | 29.53 |
| 2. ร้อยละผลงานบริการวิชาการที่บูรณาการกับการเรียนการสอนและพันธกิจอื่น อย่างน้อย 1 ด้าน | 15 | 87.88 |
| 3. ร้อยละของรายได้จากการให้บริการวิชาการเพิ่มขึ้น | 10 | 116.21 |
| 4. ร้อยละของงบประมาณจากแหล่งทุนที่เป็นเครือข่ายเพิ่มขึ้น | 10 | 418.08 |



แผน - ผล การดำเนินงานตาม KPI



ด้านทำนุบำรุง
ศิลปวัฒนธรรมและ
สิ่งแวดล้อม



รองอธิการบดีผู้รับผิดชอบด้านศิลปวัฒนธรรม
และสิ่งแวดล้อม

| ตัวชี้วัด | แผน | ผล |
|--|-----|----|
| 1. ร้อยละการเพิ่มขึ้นของนวัตกรรมที่สร้างคุณค่าต่อมรดกวัฒนธรรมและสิ่งแวดล้อม | 5 | - |
| 2. จำนวนวิสาหกิจวัฒนธรรมที่ได้รับการพัฒนาด้วยนวัตกรรม | 3 | - |
| 3. จำนวนนวัตกรรมที่นำไปพัฒนาวิสาหกิจวัฒนธรรม | 3 | 4 |
| 4. จำนวนนวัตกรรมที่ผลักดันให้เกิดการพัฒนาองค์กรตามองค์ประกอบของ Green Campus | 6 | - |



แผน - ผล การดำเนินงานตาม KPI



ด้านบริหารจัดการองค์กร

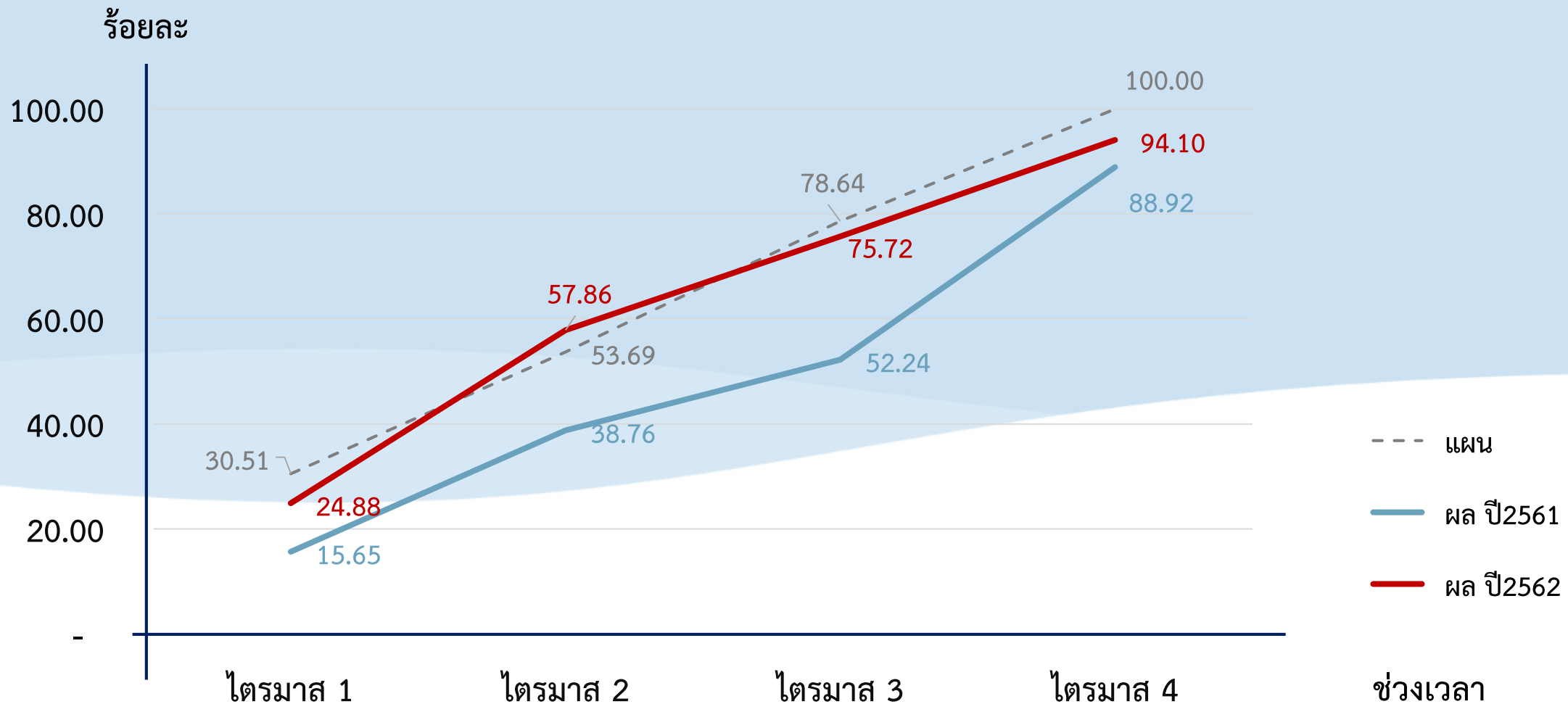


▶ รองอธิการบดีผู้รับผิดชอบด้านบริหาร

| ตัวชี้วัด | แผน | ผล |
|--|-----|-------|
| 1. ระดับความสำเร็จในการบริหารจัดการองค์กรเพื่อขับเคลื่อนพันธกิจ | 75 | 61.61 |
| 2. ร้อยละตัวชี้วัดตามแผนปฏิบัติงานประจำปีบรรลุเป้าหมาย | 70 | 58.82 |
| 3. จำนวนระบบการให้บริการแบบ One stop service | 3 | 3 |
| 4. จำนวนนวัตกรรมในการให้บริการด้วยเทคโนโลยีดิจิทัล | 5 | 8 |
| 5. ร้อยละของบุคลากรที่ผ่านหลักสูตรฝึกอบรมด้านเทคโนโลยีดิจิทัลและการสื่อสาร | 50 | 69.24 |
| 6. ร้อยละของบุคลากรสายสนับสนุนที่สอบผ่านสมรรถนะด้านภาษาอังกฤษที่มหาวิทยาลัยกำหนด | 50 | 33.74 |



ผลการเบิกจ่ายงบประมาณ ประจำปีงบประมาณ พ.ศ.2561-2562





แนวทางแก้ปัญหา

▶ ประเด็น



การจัดการศึกษา



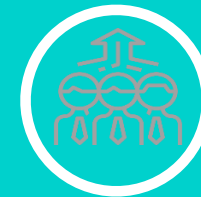
ด้านวิจัย



การบริการวิชาการ



ทำนุบำรุงศิลปวัฒนธรรม และสิ่งแวดล้อม



บริหารจัดการองค์กร

▶ ปัญหา/อุปสรรค

1. ตัวชี้วัดมีความท้าทาย ต้องใช้เวลา
2. ผลงานนวัตกรรม ต้องใช้เวลาในการพัฒนา
3. กิจกรรม/โครงการ ไม่ตอบสนองตัวชี้วัด

1. นโยบายภาครัฐ
2. การบูรณาการร่วมกับพันธมิตรอื่นมีน้อย

1. ขาดความคล่องตัว
2. การบูรณาการ
3. การเชื่อมโยงแหล่งทุนภายนอก

1. ผลงานนวัตกรรม ต้องใช้เวลาในการพัฒนา

1. ผลงานนวัตกรรม ต้องใช้เวลาในการพัฒนา
2. ตัวชี้วัดมีความท้าทาย ต้องใช้เวลา

▶ แนวทางพัฒนา

1. สนับสนุน Quick win project
2. สร้างแรงจูงใจในการผลิตผลงานนวัตกรรม

1. ปรับปรุงกระบวนการพิจารณาข้อเสนอโครงการวิจัย
2. พัฒนาโจทย์วิจัย
3. สร้างระบบและกลไกการบูรณาการ + IT

1. พัฒนากฎระเบียบ
2. สร้างระบบและกลไกการบูรณาการ + IT

1. พัฒนาต้นแบบกระบวนการการผลิตผลงานนวัตกรรม

1. การสร้างแรงจูงใจ + นโยบาย นวัตกรรมและเทคโนโลยี



THANK YOU

POLICY AND PLANNING DIVISION OF RAJAMANGALA UNIVERSITY OF TECHNOLOGY SRIVIJAYA