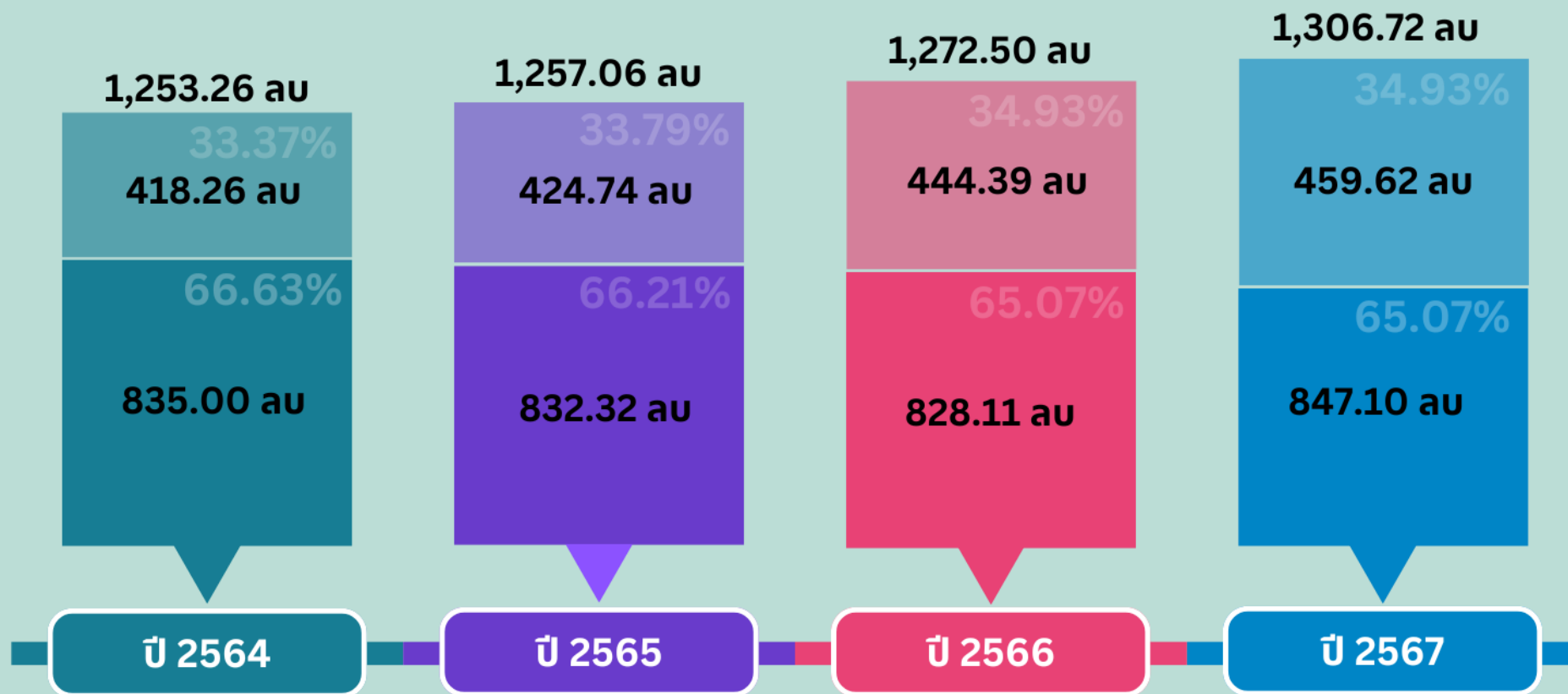


งบประมาณรายจ่ายประจำปี พ.ศ. 2564 – 2567

มหาวิทยาลัยเทคโนโลยีราชมงคลศรีวิชัย

จำแนกตามแหล่งงบประมาณ



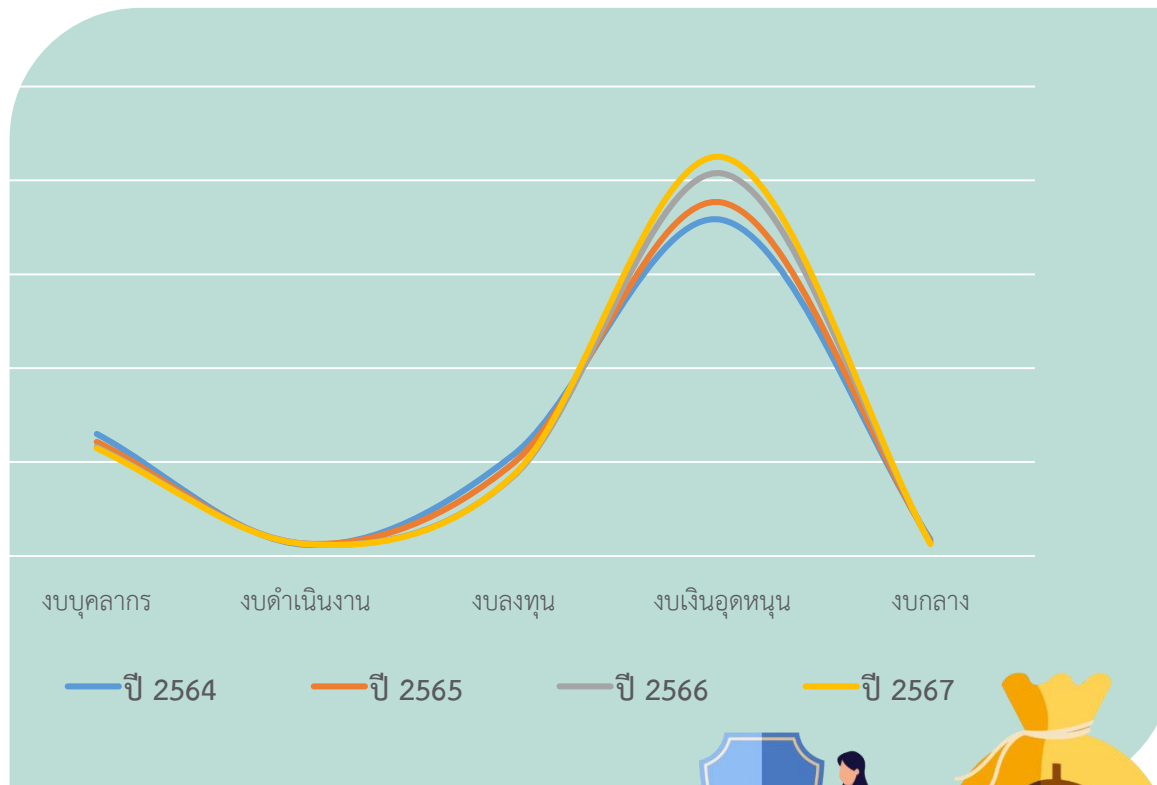
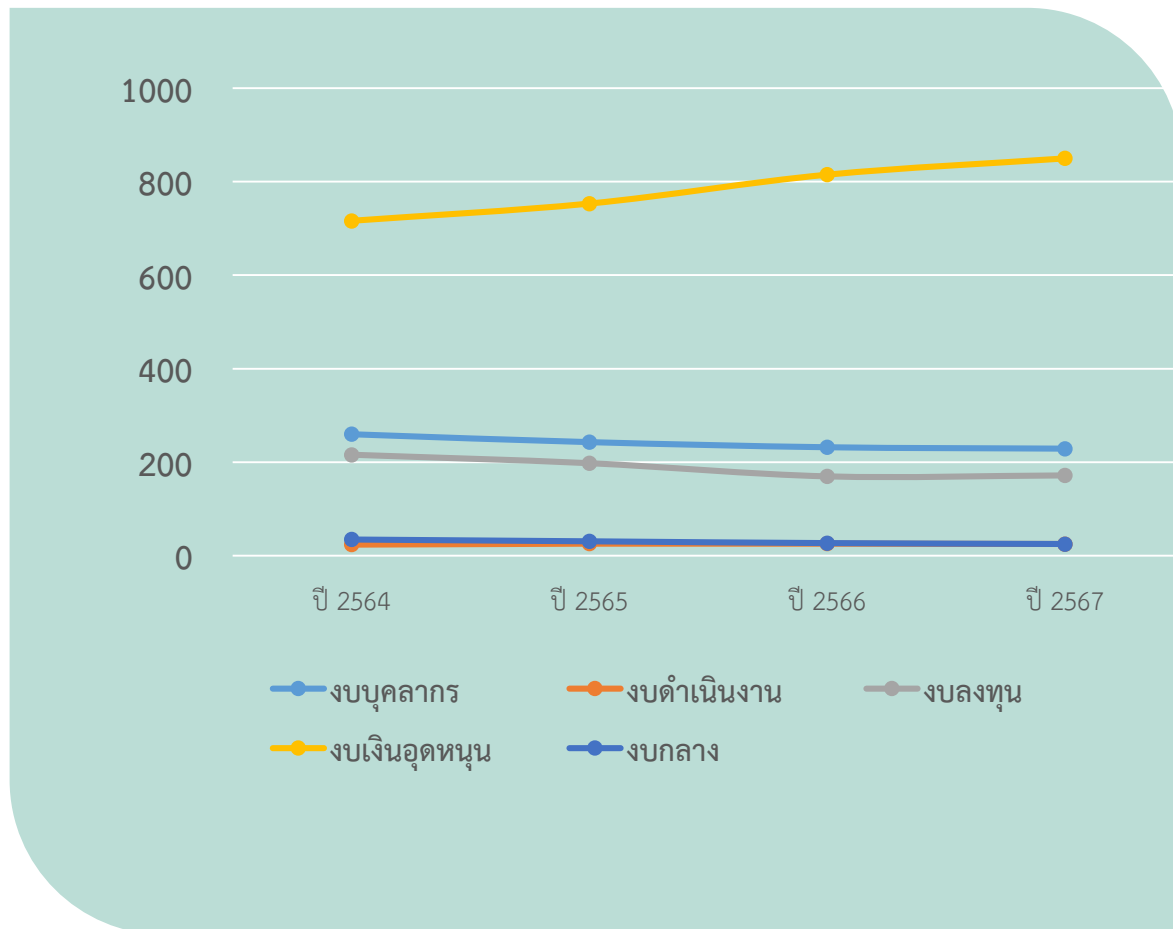
หมายเหตุ : สีเข้ม แสดงข้อมูลเงินงบประมาณแผ่นดิน/สื่อออนไลน์ แสดงข้อมูลงบประมาณเงินรายได้

งบประมาณรายจ่ายประจำปี พ.ศ. 2564 – 2567

มหาวิทยาลัยเทคโนโลยีราชมงคลศรีวิชัย

จำแนกตามปีงบประมาณ

จำแนกตามหมวดรายจ่าย



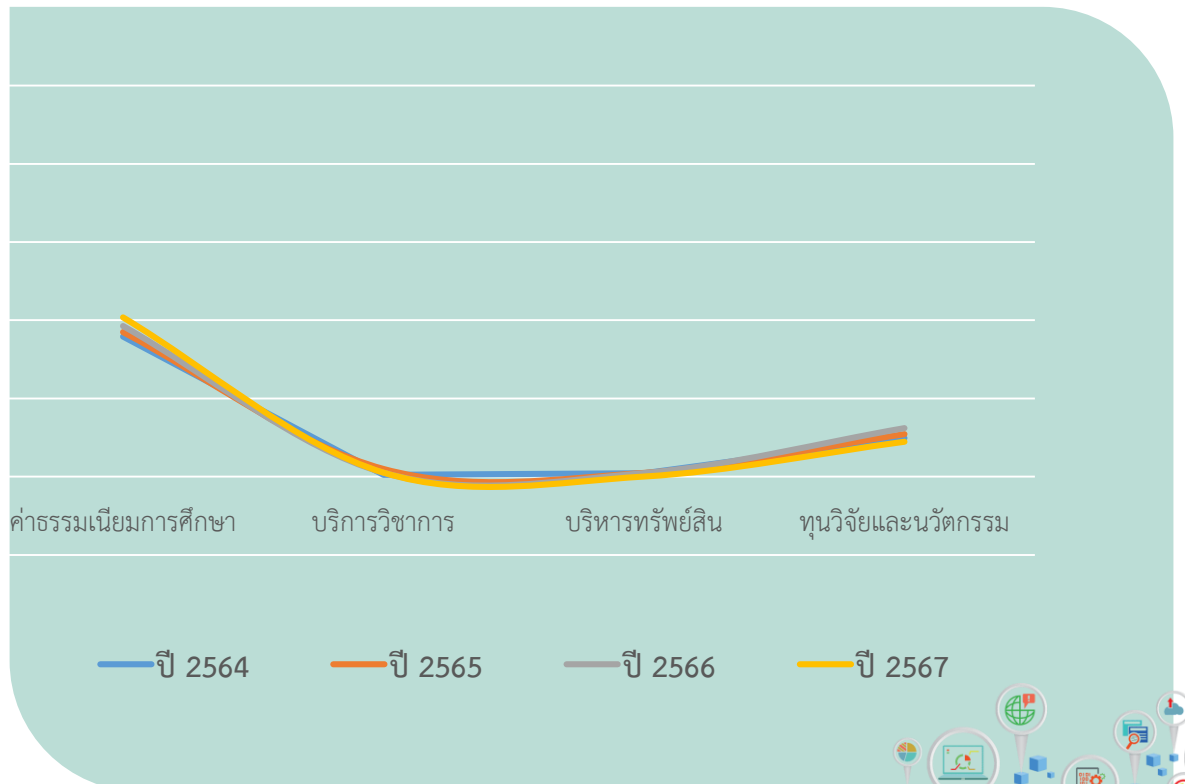
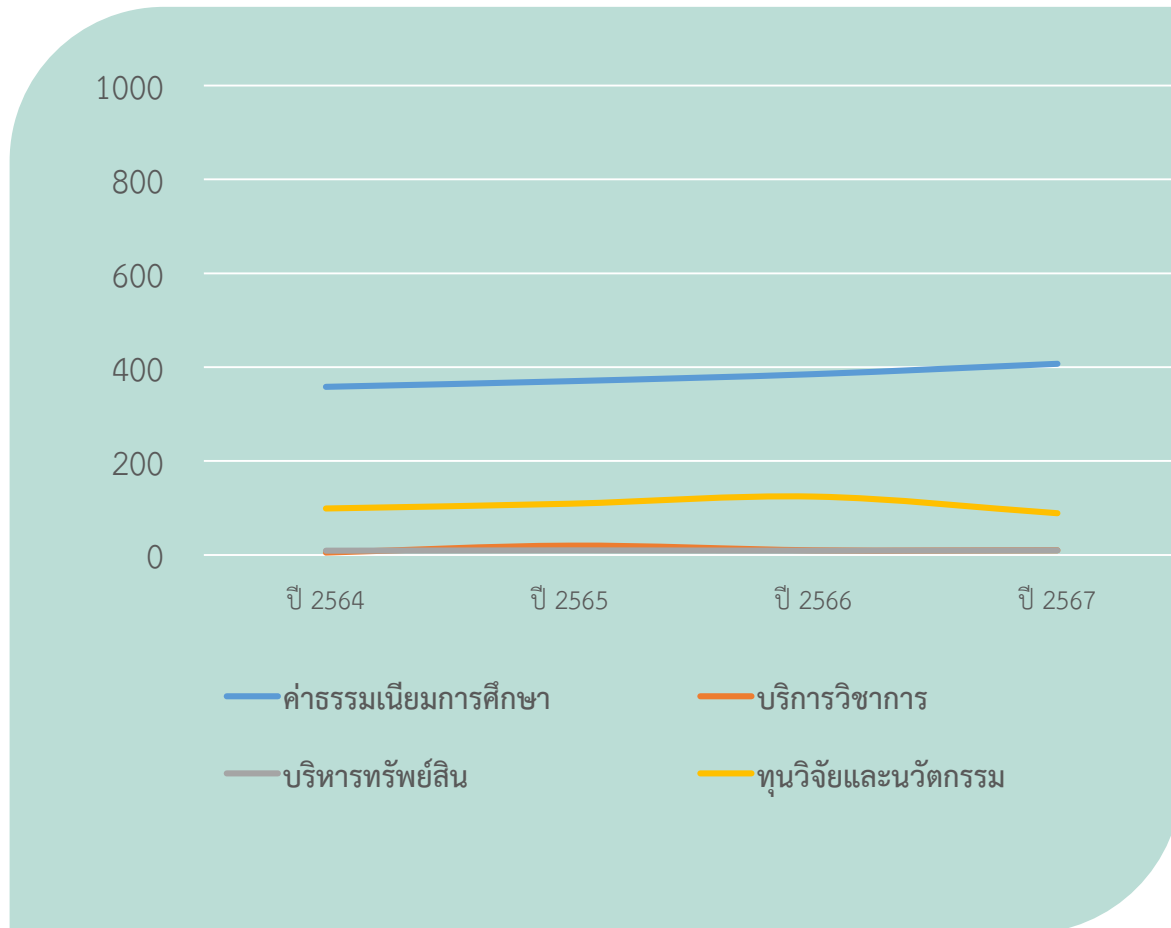
หมายเหตุ : หน่วยล้านบาท



งบประมาณรายจ่ายประจำปี พ.ศ. 2564 – 2567 มหาวิทยาลัยเทคโนโลยีราชมงคลศรีวิชัย

จำแนกตามปีงบประมาณ

จำแนกตามหมวดรายจ่าย



หมายเหตุ : หน่วยล้านบาท



ข้อมูลกองทุน
มหาวิทยาลัยเทคโนโลยีราชมงคลศรีวิชัย
ประจำปีงบประมาณ พ.ศ. 2564 - 2567

มหาวิทยาลัยเทคโนโลยีราชมงคลศรีวิชัย มีการจัดตั้งกองทุน จำนวน 1 กองทุน คือ
กองทุนสำรองเลี้ยงชีพ (พนักงานมหาวิทยาลัย)

จำนวนสมาชิกกองทุน

