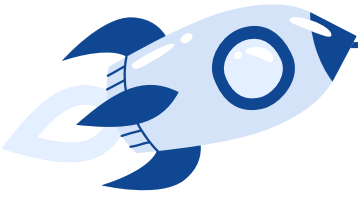


ปฏิทินการกำกับติดตามผลการดำเนินงานแผนยุทธศาสตร์การพัฒนามหาวิทยาลัยเทคโนโลยีราชมงคลศรีวิชัย ระยะปานกลาง 5 ปี (พ.ศ. 2566 -2570) ประจำปีงบประมาณ พ.ศ. 2568



พ.ย. 67

1 พ.ย. 67

- ประชุมชี้แจงแนวทางการถ่ายทอดแผนยุทธศาสตร์ฯ ระดับรองอธิการบดี
- ประชุมชี้แจงความเข้าใจแนวทางการกำกับติดตามผลการดำเนินงานตัวชี้วัดฯ ประจำปี 2568

27-29 พ.ย. 67

- โครงการประชุมเชิงปฏิบัติการทบทวนแผนยุทธศาสตร์ฯ

ธ.ค. 67

2-30 ธ.ค. 67

- คณะ/วิทยาลัย จัดประชุมถ่ายทอดแผนยุทธศาสตร์ฯ ให้กับบุคลากรในหน่วยงาน (เชิญกองแผนฯ เข้าร่วมรับฟัง)

ก.พ. 68

3-7 ก.พ. 68

- ประชุมกำกับติดตามผลการดำเนินงานตัวชี้วัดฯ ประจำปี 2568 ระดับหน่วยงาน ครั้งที่ 1 (รอบ 4 เดือน : ต.ค. 67 - ม.ค. 68)

มี.ค. 68

3-7 มี.ค. 68

- รายงานผลการดำเนินงานตัวชี้วัดฯ ประจำปี 2568 (รอบ 5 เดือน : ต.ค. 67- ก.พ. 68) ต่อมหาวิทยาลัยฯ (เพื่อประเมินผลการปฏิบัติราชการ)

ก.ค. 68

14-18 ก.ค. 68

- ประชุมคณะกรรมการกำกับติดตามผลการดำเนินงานแผนยุทธศาสตร์ฯ ครั้งที่ 2 (รอบ 9 เดือน : ต.ค. 67 - มี.ย. 68)

21-25 ก.ค. 68

- รายงานผลการดำเนินงานตัวชี้วัดฯ ประจำปี 2568 (รอบ 9 เดือน : ต.ค. 67 - มี.ย. 68) ต่อมหาวิทยาลัยฯ

พ.ค. 68

19-23 พ.ค. 68

- ประชุมกำกับติดตามผลการดำเนินงานตัวชี้วัดฯ ประจำปี 2568 ระดับหน่วยงาน ครั้งที่ 2 (รอบ 7 เดือน : ต.ค. 67 - เม.ย. 68)

เม.ย. 68

8-11 เม.ย. 68

- ประชุมคณะกรรมการกำกับติดตามผลการดำเนินงานแผนยุทธศาสตร์ฯ ครั้งที่ 1 (รอบ 6 เดือน : ต.ค. 67 - มี.ค. 68)

21-25 เม.ย. 68

- รายงานผลการดำเนินงานตัวชี้วัดฯ ประจำปี 2568 (รอบ 6 เดือน : ต.ค. 67 - มี.ค. 68) ต่อมหาวิทยาลัยฯ และสภามหาวิทยาลัยฯ
- ประชุมเชิงปฏิบัติการการถ่ายทอดแผนยุทธศาสตร์ฯ ไปสู่การปฏิบัติเชิงรุก (ลงพื้นที่)
- ประชุมกำกับติดตามผลการดำเนินงานตัวชี้วัดฯ ประจำปี 2568 ระดับหน่วยงาน เชิงรุก (ลงพื้นที่)



ม.ค. 68 , มี.ย. 68

ส.ค. 68

4-8 ส.ค. 68

- ประชุมกำกับติดตามผลการดำเนินงานตัวชี้วัดฯ ประจำปี 2568 ระดับหน่วยงาน ครั้งที่ 3 (รอบ 10 เดือน : ต.ค. 67 - ก.ค. 68)

ก.ย. 68

1-8 ก.ย. 68

- รายงานผลการดำเนินงานตัวชี้วัดฯ ประจำปี 2568 (รอบ 11 เดือน : ต.ค. 67- ส.ค. 68) ต่อมหาวิทยาลัยฯ (เพื่อประเมินผลการปฏิบัติราชการ)

ต.ค. 68

6-10 ต.ค. 68

- ประชุมคณะกรรมการกำกับติดตามผลการดำเนินงานแผนยุทธศาสตร์ฯ ครั้งที่ 3 (รอบ 12 เดือน : ต.ค. 67 -ก.ย. 68)

13-17 ต.ค. 68

- รายงานผลการดำเนินงานตัวชี้วัดฯ ประจำปี 2568 (รอบ 12 เดือน : ต.ค. 67 - ก.ย. 68) ต่อมหาวิทยาลัยฯ และสภามหาวิทยาลัยฯ

- กำกับ ติดตาม หน่วยงาน 4 เดือน / 7 เดือน / 10 เดือน
- รายงานผลประจำปี 6 เดือน / 9 เดือน / 12 เดือน
- ประเมินผลการปฏิบัติราชการ 5 เดือน / 11 เดือน